

# Imágenes del AGN

---

Grupo documental  
Colección Fotográfica  
de Propiedad Artística y Literaria  
“Imágenes de indios de México, 1901-1909”

---

Por *Carlos Contreras Servín*\*

## Presentación

**D**urante el porfiriismo, México fue visitado por fotógrafos de Europa y Estados Unidos, quienes, junto con los fotógrafos nacionales, descubrieron fascinados los contrastes del paisaje del país. Las vistas de estos viajeros también muestran a sus habitantes agrupados bajo el concepto de “Tipos Mexicanos”, lo cual refleja la diversidad de lenguas, costumbres y aspecto físico. Como testigo de este acontecimiento, la Colección Fotográfica de Propiedad Artística y Literaria conserva 8,723 piezas del periodo 1890-1925, localizadas actualmente en la fototeca del Archivo General de la Nación.

\* Doctorando en Geografía por la Universidad Nacional Autónoma de México.

Con la finalidad de mostrar la visión que se tenía de los grupos indígenas, se han seleccionado 44 fotografías del periodo 1901-1909, de los autores C. B. Waite, José María Lupercio, Elías Ybáñez y W. Scott.

La mayoría de los retratos que aquí se presentan fueron tomados por Charles B. Waite (Akron, Ohio, U.S.A., 1861-1929?). Este autor llegó a México en 1896, y al parecer partió en 1913, posteriormente regresó brevemente en 1925 (Montellano, 1994). Waite recorrió la mayor parte del país, contratado por la Sonora News Co., la Chiapas Rubber Company y el ferrocarril de Tehuantepec, entre otras compañías, para realizar álbumes testimoniales. De este autor, la fototeca del AGN conserva actualmente más de 3,500 fotografías, agrupadas en alrededor de 200 temas. Las vistas sobre indígenas se encuentran localizadas bajo el rubro de "Retrato Étnico". Cabe destacar que la propuesta fotográfica de Waite no se relaciona con criterios antropológicos; por el contrario, la intención más bien parece la de presentar el lado amable y estético, en particular de la mujer mexicana. Como referencia, el autor suele citar el lugar donde se tomaron las vistas; por ejemplo, cuando habla de nativos amatecas (núm. de inventario 4, 46, 62, 80 y 102), en realidad se refiere al pueblo de Amatán en Chiapas. En otros casos, la zona geográfica queda explícita: nativos de Mitla (núm. de inventario 1 y 85), Oaxaca (núm. de inventario 30), Guerrero (núm. de inventario 112), Jaltipan (núm. de inventario 114), Chiapas (núm. de inventario 123 y 172), Puebla (núm. de inventario 150), Tehuantepec (núm. de inventario 175-177). En otros, la cita suele ser vaga: *tierra caliente* (núm. de inventario 124), o incluso no aparecer (núm. de inventario 40, 104, 186 y 198). Sin embargo, se da la ocasión de que la referencia sí concuerda con la denominación del grupo indígena, como en la fotografía de los tarahumaras (núm. de inventario 87). También se presenta la imagen folclórica, como en *vestido azteca de baile* (núm. de inventario 197), o bien, se incluyen fotografías de grupos indígenas fronterizos, como los nativos de Nuevo México (núm. de inventario 58, 75, 79, 94, 118, 145 y 158).

José María Lupercio (nace en Guadalajara en 1870 y muere en la Ciudad de México en 1929), es otro retratista de indígenas. Recibió premios en la Exposición Universal de París de 1900 y en las de Buffalo y Nueva York de 1901. Desde principios de siglo y hasta su muerte, trabajó en el Museo Nacional de Historia, Arqueología y Etnografía. Las fotografías incluidas en esta selección pertenecen al tema "Tipos Mexicanos" (núm. de inventario 9-14, 16 y 17). Por otra parte, las imágenes pueden relacionarse, actualmente, con el grupo indígena de los huicholes.

Del fotógrafo Elías Ybáñez y Sora se desconocen sus datos biográficos, sólo se sabe que había realizado en Cuba un álbum fotográfico en 1878 (Rodríguez y García Campos, 1986). Las imágenes incluidas pertenecen al tema "Retrato Étnico" (núm. de inventario 1-5), en general se refieren a nativos de Tabasco, proba-

blemente chontales. De W. Scott, también se desconocen sus datos biográficos y sólo se incluye una fotografía del tema "Tipos Mexicanos" (núm. de inventario 7).

### **Bibliografía**

*Enciclopedia de México*, México, V. VIII, 1978.

MONTELLANO, FRANCISCO, C. B. *Waite, fotógrafo. Una mirada diversa sobre el México de principios del siglo XX*, México, Editorial Grijalbo, 1994.

RODRÍGUEZ, JOSÉ ANTONIO y GARCÍA CAMPOS, ARTURO, *La fotografía en Tabasco*, Villahermosa, Secretaría de Educación, Cultura y Recreación, 1986.



Nativas en Mitla, Oaxaca, 1908, por C. B. Waite.  
Archivo General de la Nación, Instrucción Pública y Bellas Artes, Propiedad Artística y Literaria,  
Retrato Étnico, núm. de inventario 1, 10 x 14 cms.



Tipos mexicanos, nativa amateca, 1908, por C. B. Waite.

Archivo General de la Nación, Instrucción Pública y Bellas Artes, Propiedad Artística y Literaria,  
Retrato Étnico, núm. de inventario 4, 10 x 14 cms.



Pareja de nativos en Oaxaca, 1908, por C. B. Waite.  
Archivo General de la Nación, Instrucción Pública y Bellas Artes, Propiedad Artística y Literaria,  
Retrato Étnico, núm. de inventario 30, 10 x 14 cms.



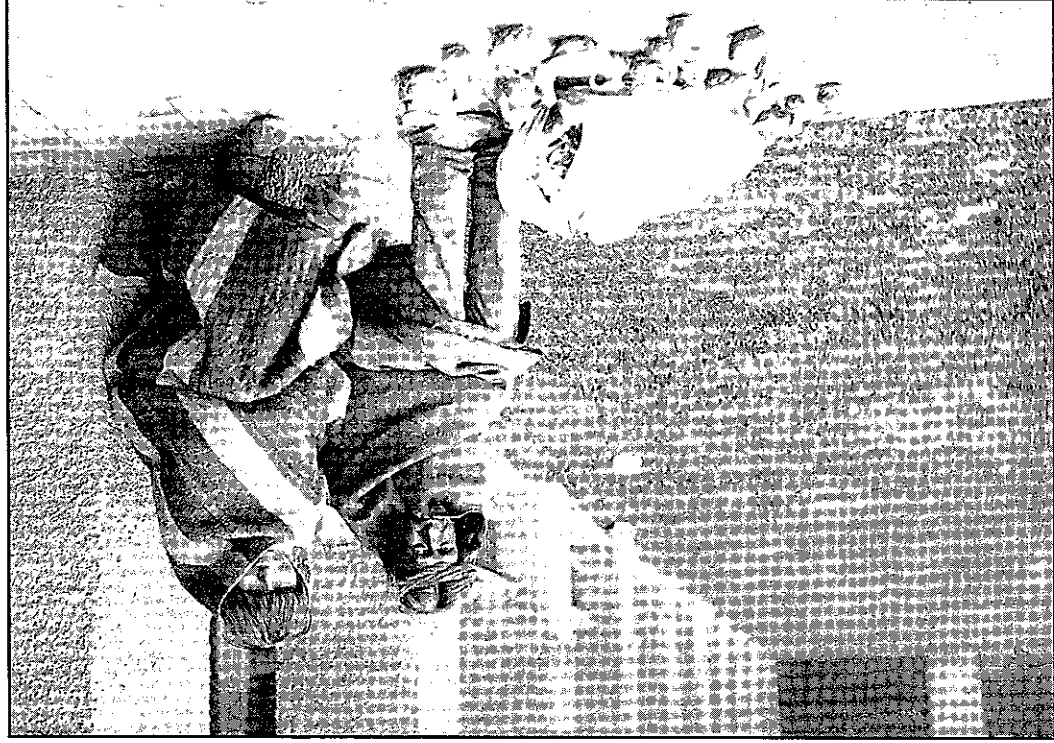
Muchacha posando junto a un jarrón, 1909, por C. B. Waite.  
Archivo General de la Nación, Instrucción Pública y Bellas Artes, Propiedad Artística y Literaria,  
Retrato Étnico, núm. de inventario 40, 10 x 14 cms.



Nativos amatecas, 1908, por C. B. Waite.  
Archivo General de la Nación, Instrucción Pública y Bellas Artes, Propiedad Artística y Literaria,  
Retrato Étnico, núm. de inventario 46, 10 x 14 cms.



Nativos vendedores de loza en Nuevo México, U.S.A., 1908, por C. B. Waite.  
Archivo General de la Nación, Instrucción Pública y Bellas Artes, Propiedad Artística y Literaria, Retrato Etnico, num. de inventario 58, 14 x 10 cms.



Jovenlita amateca, 1908, por C. B. Waite.  
Archivo General de la Nación, Instrucción Pública y Bellas Artes, Propiedad Artística y Literaria,  
Retrato Etnico, núm. de inventario 62, 10 x 14 cms.



India de Nuevo México, con traje típico, 1908, por C. B. Waite.  
Archivo General de la Nación, Instrucción Pública y Bellas Artes, Propiedad Artística y Literaria,  
Retrato Étnico, núm. de inventario 75, 10 x 14 cms.





Nativa de Nuevo México, con pequeño cargado en la espalda, 1908, por C. B. Waite.  
Archivo General de la Nación, Instrucción Pública y Bellas Artes, Propiedad Artística y Literaria,  
Retrato Étnico, núm. de inventario 79, 10 x 14 cms.



Indígena amateca, 1908, por C. B. Waite.  
Archivo General de la Nación, Instrucción Pública y Bellas Artes, Propiedad Artística y Literaria,  
Retrato Étnico, núm. de inventario 80, 10 x 14 cms.

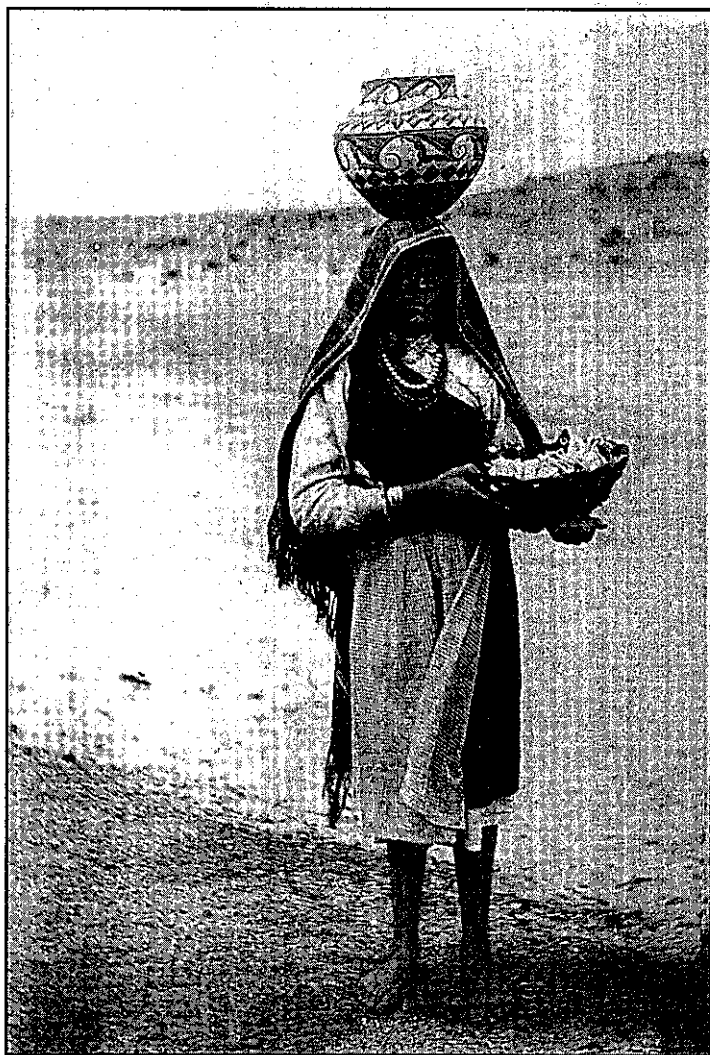


Nativas de Mitla, Oaxaca, 1908, por C. B. Waite.

Archivo General de la Nación, Instrucción Pública y Bellas Artes, Propiedad Artística y Literaria, Retrato Étnico, núm. de inventario 85, 14 x 10 cms.



Nativos tarahumaras, Chihuahua, 1908, por C. B. Waite.  
Archivo General de la Nación, Instrucción Pública y Bellas Artes, Propiedad Artística y Literaria, Retrato Étnico, núm. de inventario 87, 17 x 11 cms.



Indígena de Nuevo México, U.S.A., en traje típico, 1908, por C. B. Waite.  
Archivo General de la Nación, Instrucción Pública y Bellas Artes, Propiedad Artística y Literaria,  
Retrato Étnico, núm. de inventario 94, 11 x 17 cms.

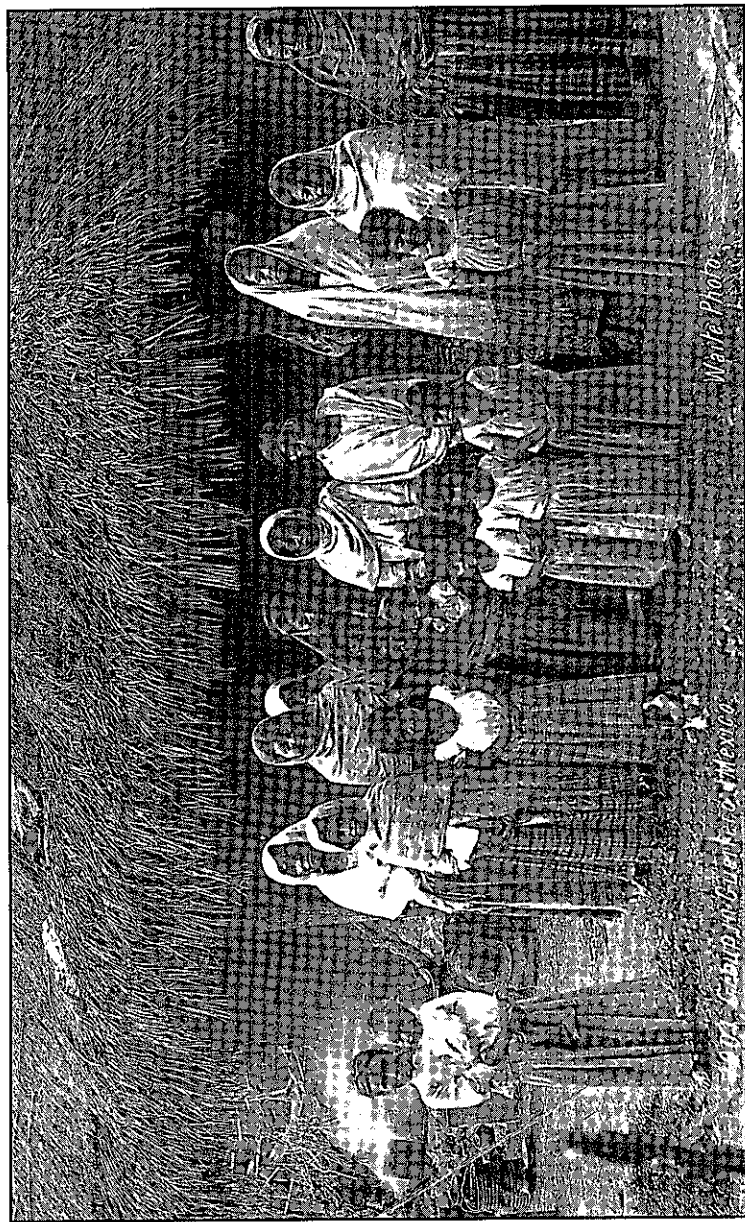




Nativa amateca, 1908, por C. B. Waite.  
Archivo General de la Nación, Instrucción Pública y Bellas Artes, Propiedad Artística y Literaria,  
Retrato Étnico, núm. de inventario 102, 11 x 17 cms.



Tipos mexicanos, nativa moliendo en molcajete, 1908, por C. B. Waite.  
Archivo General de la Nación, Instrucción Pública y Bellas Artes, Propiedad Artística y Literaria,  
Retrato Étnico, núm. de inventario 104, 11 x 17 cms.

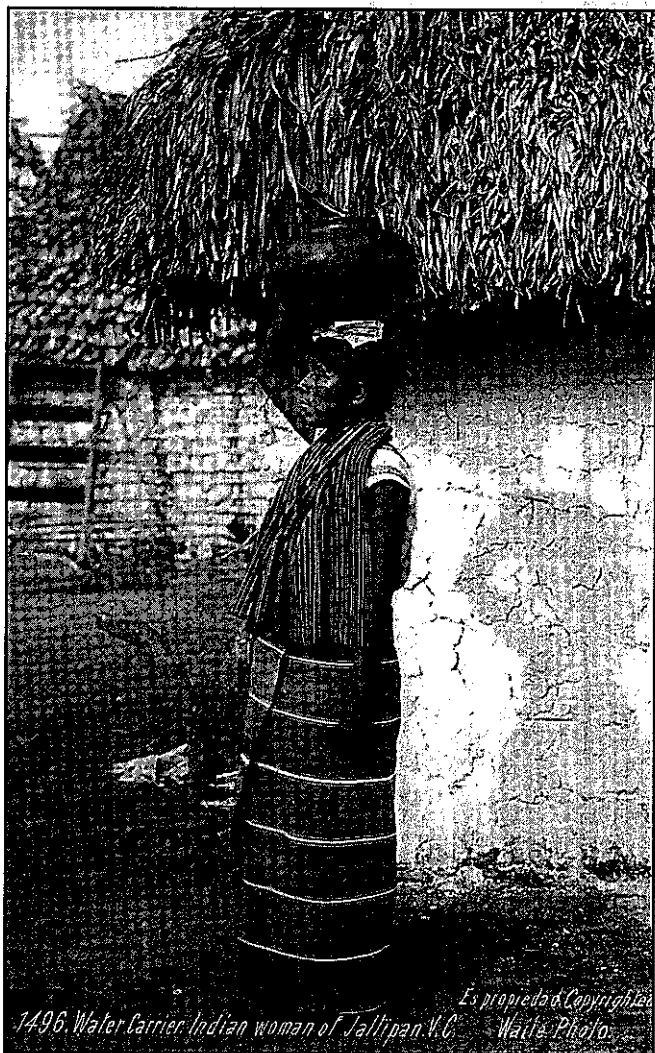


White Photo

San Juan de los Rios, Mexico

Grupo de indígenas en Guerrero, 1905, por C. B. Waite.

Archivo General de la Nación, Instrucción Pública y Bellas Artes, Propiedad Artística y Literaria, Retrato Étnico, núm. de inventario 112, 20 x 13 cms.



1496. Water carrier Indian woman of Jaltipan, V.C.

Es propiedad de Copyright  
Waite Photo.

Aguadora, mujer indígena de Jaltipan, Veracruz, 1905, por C. B. Waite.  
Archivo General de la Nación, Instrucción Pública y Bellas Artes, Propiedad Artística y Literaria,  
Retrato Étnico, núm. de inventario 114, 13 x 20 cms.

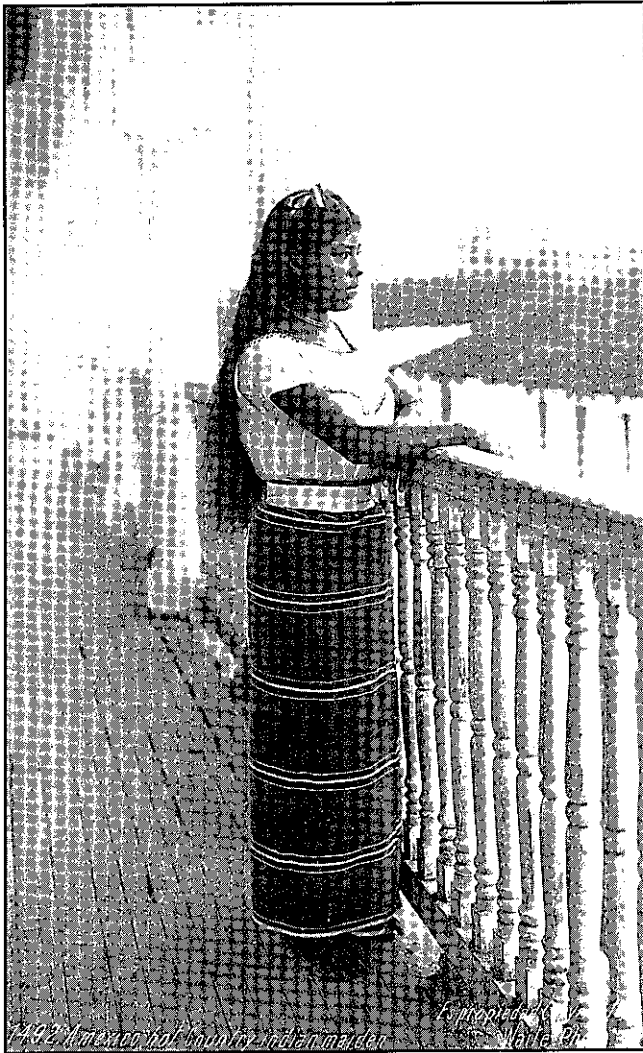


Indígena aguadora en Isleta, Nuevo México, U.S.A., 1904, por C. B. Waite.  
Archivo General de la Nación, Instrucción Pública y Bellas Artes, Propiedad Artística y Literaria,  
Retrato Étnico, núm. de inventario 118, 13 x 20 cms.



*1477. An Mexican Indian Traveler in Chiapas, Mex.  
Walt. Photo  
Copyright*

Archivo General de la Nación, Instrucción Pública y Bellas Artes, Propiedad Artística y Literaria, Retrato Etnico, núm. de inventario 123, 20 x 13 cms.



Joven indígena en tierra caliente de México, 1905, por C. B. Waite.  
Archivo General de la Nación, Instrucción Pública y Bellas Artes, Propiedad Artística y Literaria,  
Retrato Étnico, núm. de inventario 124, 13 x 20 cms.



Indígenas aguadores del pueblo Isleta, Nuevo México, U.S.A., 1904, por C. B. Waite.  
Archivo General de la Nación, Instrucción Pública y Bellas Artes, Propiedad Artística y Literaria,  
Retrato Étnico, núm. de inventario 145, 13 x 20 cms.

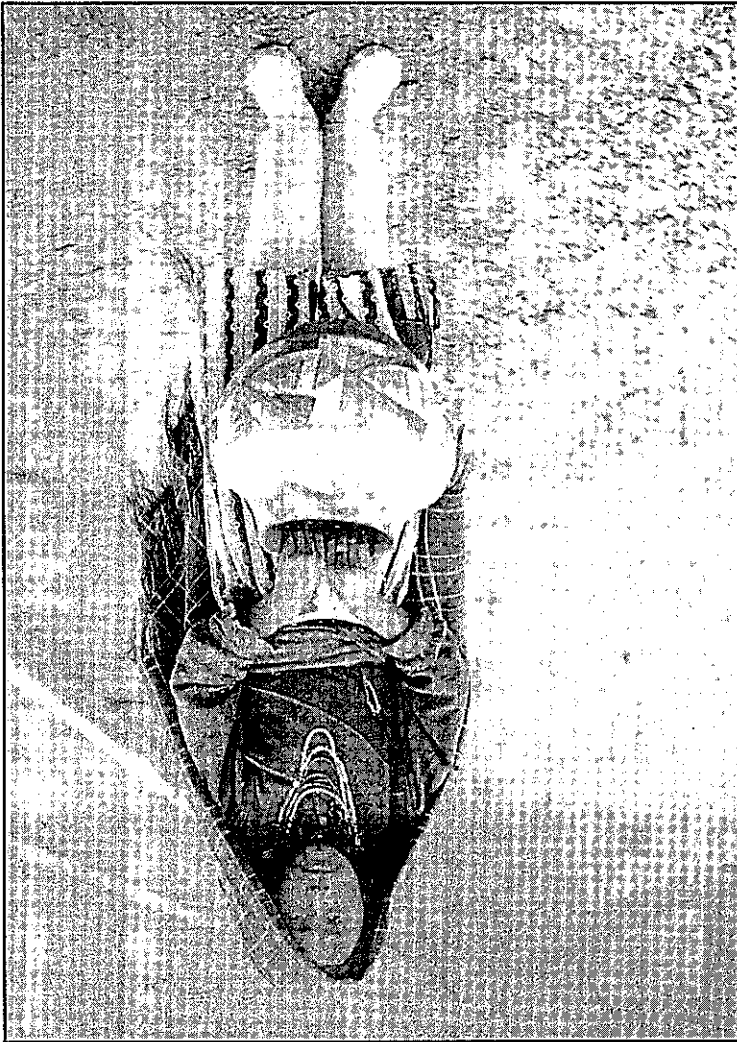


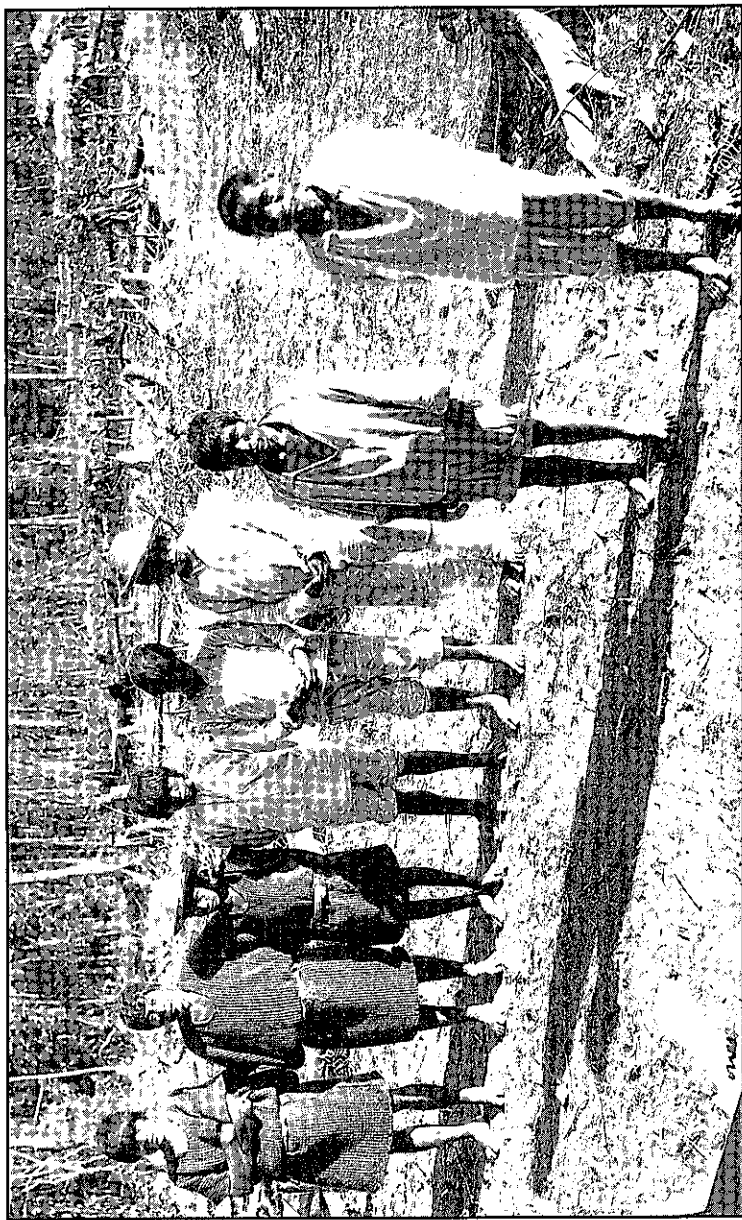


1928 Home of Pueblo Natives

Nativos fuera de su casa en Puebla, 1905, por C. B. Waite.  
Archivo General de la Nación, Instrucción Pública y Bellas Artes, Propiedad Artística y Literaria,  
Retrato Emico, num. de inventario 150, 20 x 13 cms.

Retrato Etnico, núm. de inventario 158, 10 x 14 cms.  
Archivo General de la Nación, Instrucción Pública y Bellas Artes, Propiedad Artística y Literaria,  
Nativa de Isla, Nuevo México, U.S.A., 1908, por C. B. Waite.





Peones en San Leandro de la Cía. Cauchera de Chiapas, 1904, por C. B. Waite.  
Archivo General de la Nación, Instrucción Pública y Bellas Artes, Propiedad Artística y Literaria, Retrato Étnico, núm. de inventario 172, 20 x 13 cms.



Nativas en el mercado de Tehuantepec, Oaxaca, 1901, por C. B. Waite.  
Archivo General de la Nación, Instrucción Pública y Bellas Artes, Propiedad Artística y Literaria,  
Retrato Étnico, núm. de inventario 175, 13 x 20 cms.



Nativas en el interior de una choza indígena, Tehuantepec, Oaxaca, 1901, por C. B. Waite.  
Archivo General de la Nación, Instrucción Pública y Bellas Artes, Propiedad Artística y Literaria, Retrato Étnico, núm. de inventario 176, 20 x 13 cms.



Mujer nativa en el Istmo de Tehuantepec, Oaxaca, 1904, por C. B. Waite.  
Archivo General de la Nación, Instrucción Pública y Bellas Artes, Propiedad Artística y Literaria,  
Retrato Étnico, núm. de inventario 177, 13 x 20 cms.



Nativa haciendo tortillas para el almuerzo, 1905, por C. B. Waite.  
Archivo General de la Nación, Instrucción Pública y Bellas Artes, Propiedad Artística y Literaria, Retrato Étnico, núm. de inventario 186, 20 x 13 cms.





Vestido azteca de baile, 1905, por C. B. Waite.  
Archivo General de la Nación, Instrucción Pública y Bellas Artes, Propiedad Artística y Literaria,  
Retrato Étnico, núm. de inventario 197, 13 x 20 cms.





Tipos mexicanos, familia espulgándose la cabeza, 1908, por C. B. Waite.  
Archivo General de la Nación, Instrucción Pública y Bellas Artes, Propiedad Artística y Literaria, Retrato Étnico, núm. de inventario 198, 14 x 10 cms.



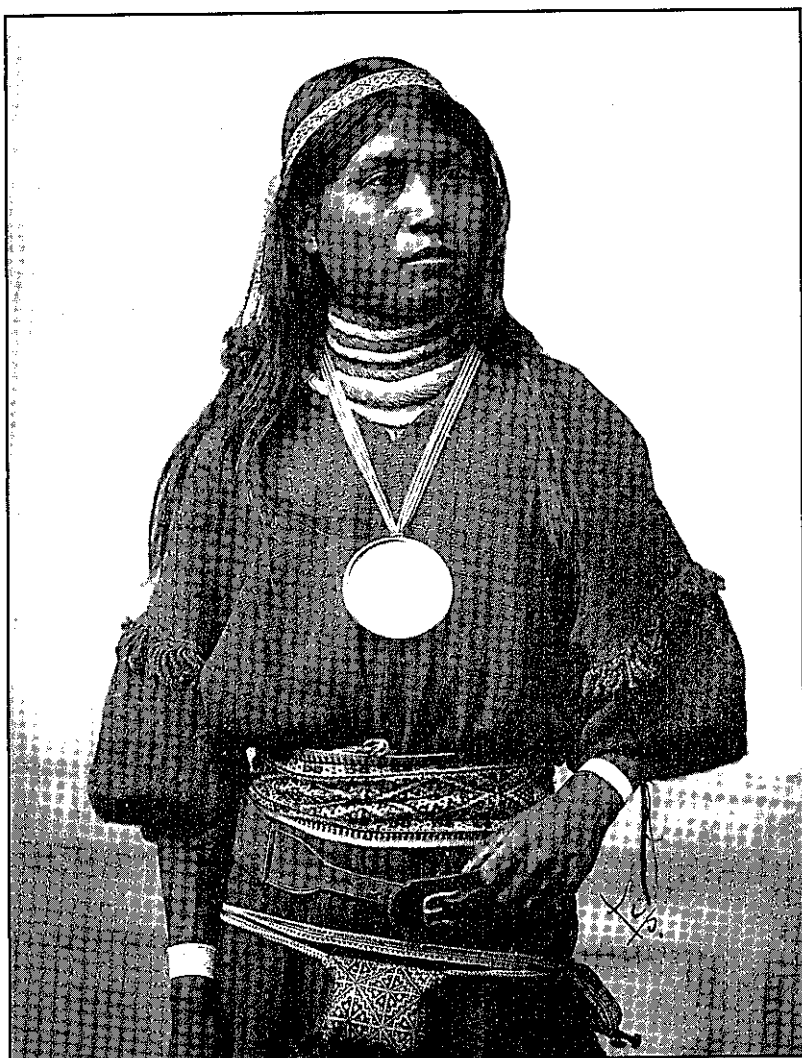
Indígenas huicholes de Guadalajara, Jalisco, 1905, por J. Lupercio.  
Archivo General de la Nación, Instrucción Pública y Bellas Artes, Propiedad Artística y Literaria,  
Tipos Mexicanos, núm. de inventario 9, 17 x 22 cms.



Indígena huichol con traje típico, Guadalajara, Jalisco, 1905, por J. Lupercio.  
Archivo General de la Nación, Instrucción Pública y Bellas Artes, Propiedad Artística y Literaria,  
Tipos Mexicanos, núm. de inventario 10, 17 x 22 cms.

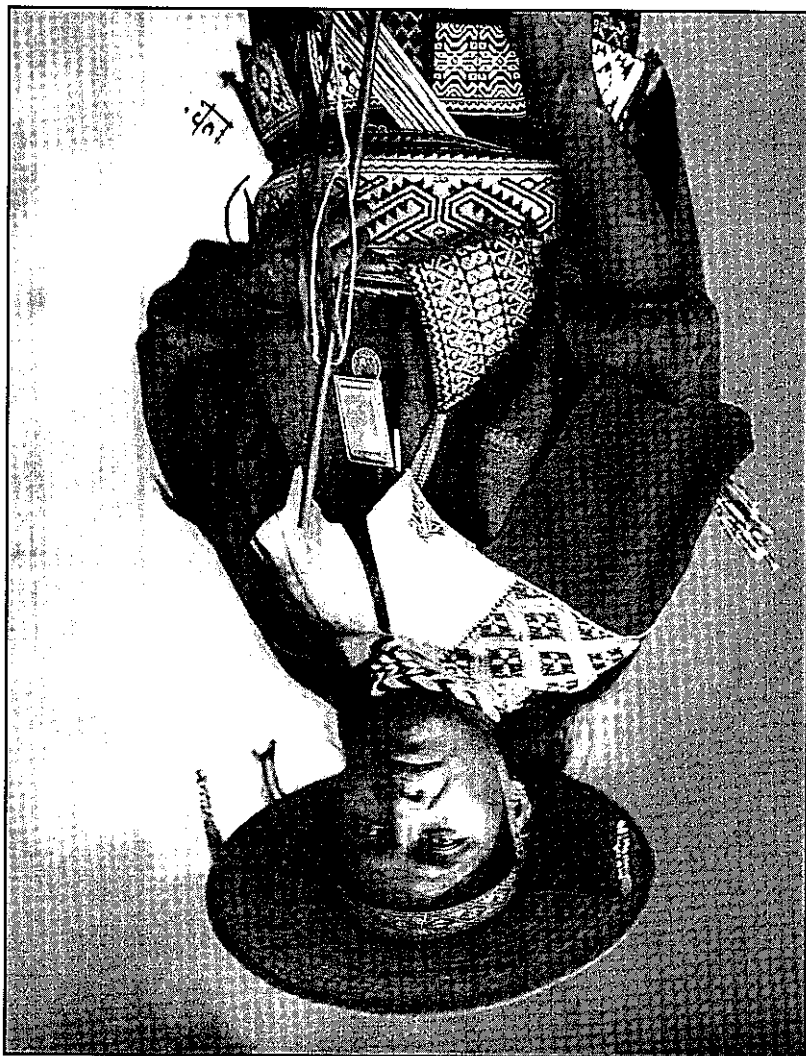


Indígena huichol con traje típico, Guadalajara, Jalisco, 1905, por J. Lupercio.  
Archivo General de la Nación, Instrucción Pública y Bellas Artes, Propiedad Artística y Literaria,  
Tipos Mexicanos, núm. de inventario 11, 17 x 22 cms.



Indígena huichol con traje típico, Guadalajara, Jalisco, 1905, por J. Lupercio.  
Archivo General de la Nación, Instrucción Pública y Bellas Artes, Propiedad Artística y Literaria,  
Tipos Mexicanos, núm. de inventario 12, 17 x 22 cms.

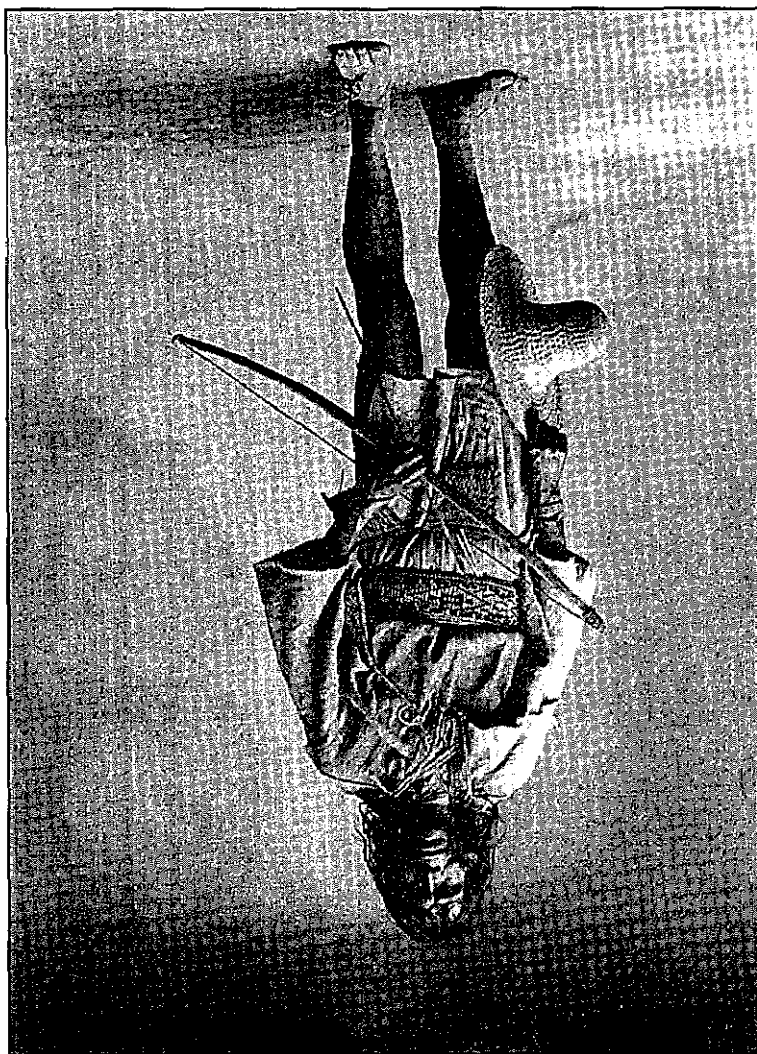
Indígena huichol con traje típico, Guadalaajara, Jalisco, 1905, por J. Lupercio.  
Archivo General de la Nación, Instrucción Pública y Bellas Artes, Propiedad Artística y Literaria,  
Tipos Mexicanos, núm. de inventario 13, 17 x 22 cms.





Indígena huichol con traje típico, Guadalajara, Jalisco, 1905, por J. Lupercio.  
Archivo General de la Nación, Instrucción Pública y Bellas Artes, Propiedad Artística y Literaria,  
Tipos Mexicanos, núm. de inventario 14, 17 x 22 cms.

Indígena huichol con traje típico, Guadaluajara, Jalisco, 1905, por J. Lupercio.  
Archivo General de la Nación, Instrucción Pública y Bellas Artes, Propiedad Artística y Literaria,  
Tipos Mexicanos, núm. de inventario 16, 17 x 22 cms.





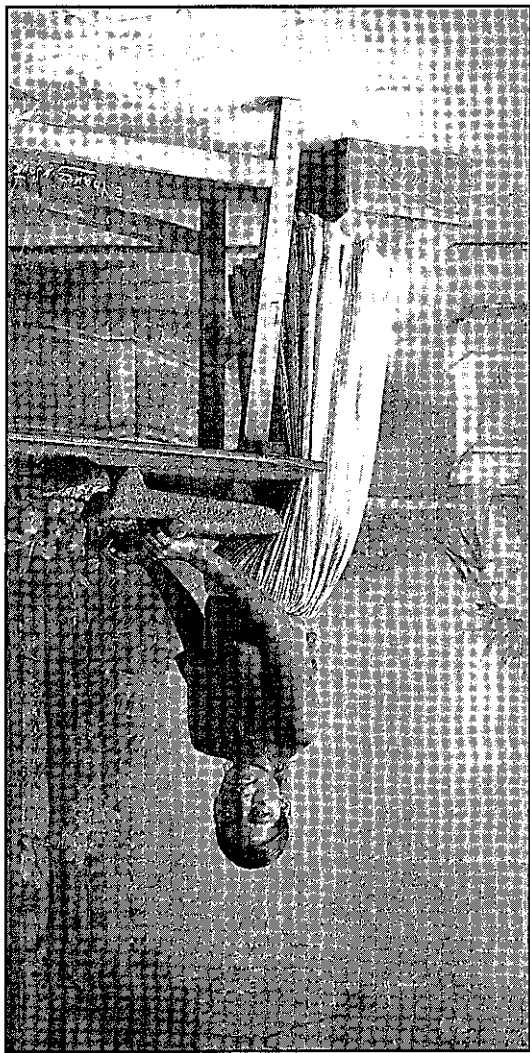


Indígena huiichol, Guadaluajara, Jalisco, 1905, por J. Lupercio.  
Archivo General de la Nación, Instrucción Pública y Bellas Artes, Propiedad Artística y Literaria, Tipos Mexicanos, núm. de inventario 17, 22 x 17 cms.



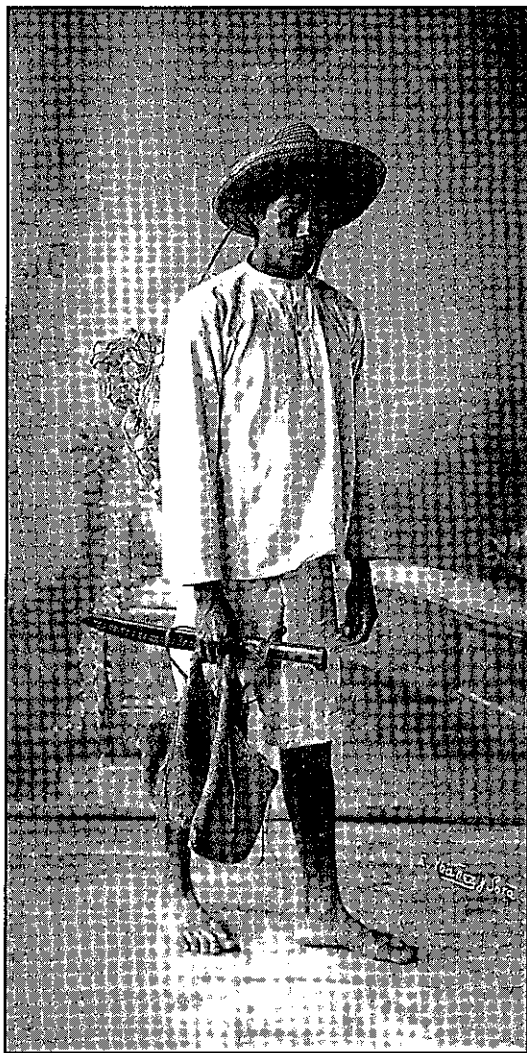
India amamantando a su hijo, Tabasco, 1904, por E. Ybáñez y Sora.  
Archivo General de la Nación, Instrucción Pública y Bellas Artes, Propiedad Artística y Literaria,  
Retrato Étnico, núm. de inventario 1, 9 x 18 cms.

India trabajando, moliendo maíz en metate, Tabasco, 1904, por E. Vbáñez y Sora.  
Archivo General de la Nación, Instrucción Pública y Bellas Artes, Propiedad Artística y Literaria,  
Retrato Ético, núm. de inventario 2, 9 x 18 cms.





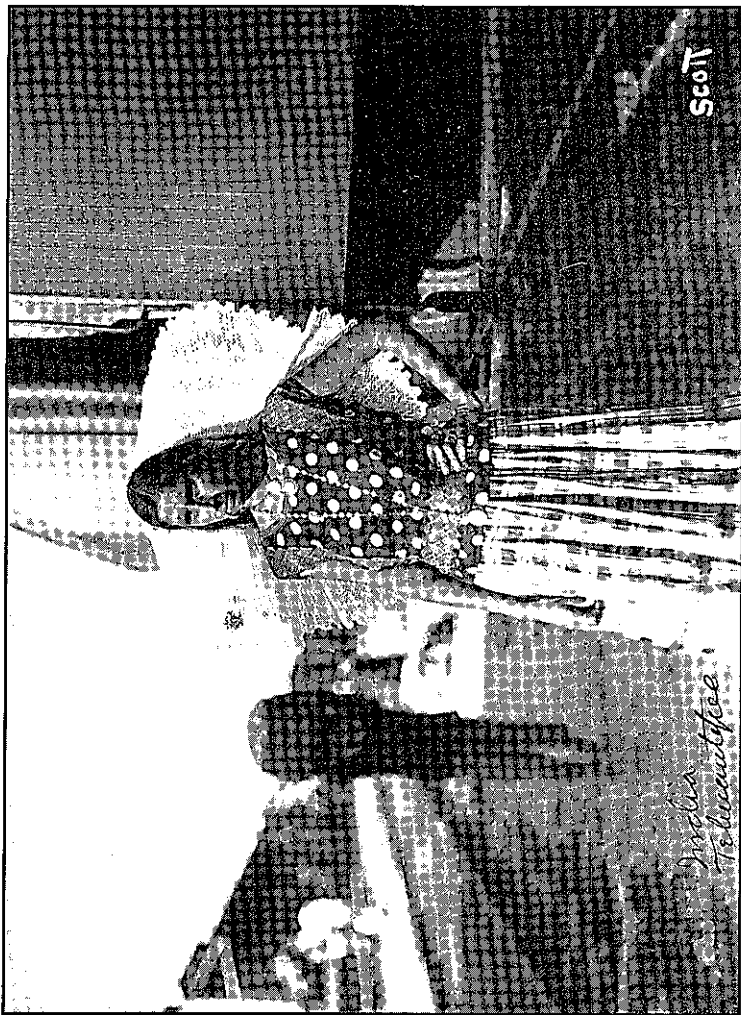
Indio posando, Tabasco, 1904, por E. Ybáñez y Sora.  
Archivo General de la Nación, Instrucción Pública y Bellas Artes, Propiedad Artística y Literaria,  
Retrato Étnico, núm. de inventario 3, 9 x 18 cms.



Indio con mecapal y machete, Tabasco, 1904, por E. Ybáñez y Sora.  
Archivo General de la Nación, Instrucción Pública y Bellas Artes, Propiedad Artística y Literaria,  
Retrato Étnico, núm. de inventario 4, 9 x 18 cms.



Familia indígena, Tabasco, 1904, por E. Ybáñez y Sora.  
Archivo General de la Nación, Instrucción Pública y Bellas Artes, Propiedad Artística y Literaria,  
Retrato Étnico, núm. de inventario 5, 12 x 19 cms.



India de Tehuantepec, Oaxaca, 1909, por W. Scott.  
Archivo General de la Nación, Instrucción Pública y Bellas Artes, Propiedad Artística y Literaria, Tipos Mexicanos, núm. de inventario 7, 18 x 13 cms.