
Colecciones Fotográficas Bosque de Chapultepec y Secretaría de Comunicaciones y Transportes

Por *Carlos Contreras Servín**

Presentación

Las colecciones Bosque de Chapultepec y Secretaría de Comunicaciones y Transportes proceden originalmente del material de la galería 5, que se organizó en el año de 1994.

Debido a que estas colecciones están conformadas exclusivamente por fotografías, fue que se tomó la decisión de que ingresaran a la Fototeca, en diciembre de 1994, para su mejor conservación. Por el tipo de información que contienen estas imágenes, podemos suponer que originalmente pertenecían a la Secretaría de Comunicaciones y Transportes.

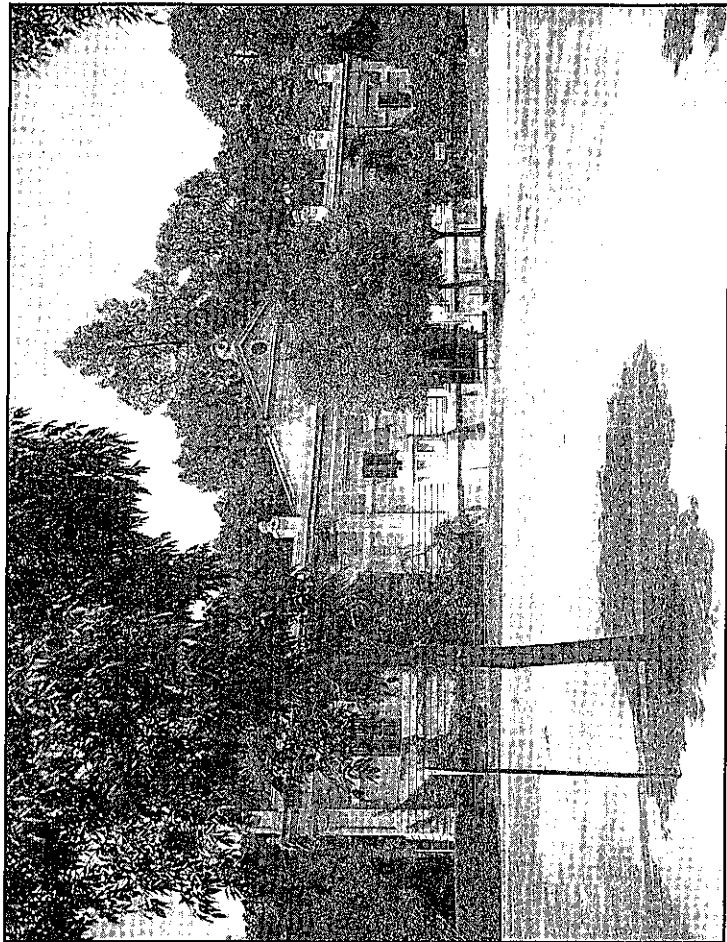
La colección Bosque de Chapultepec está conformada por once fotografías del año 1900, tomadas por el gran fotógrafo Guillermo Kahlo. En la actualidad se localizan en el planero 1, cajón 1, en el Centro de Información Gráfica. En la organización de la colección se les asignó un número de inventario alfa-numérico, compuesto por las siglas del grupo documental del cual proceden. Así, tenemos que SCT significa Secretaría de Comunicaciones y Transportes; además de esta clave se les asignó las siglas del fotógrafo GK (Guillermo Kahlo); por último, se le

*Maestro en Geografía por la Universidad Nacional Autónoma de México. Prepara el doctorado en la misma disciplina. Analista histórico del Archivo General de la Nación.

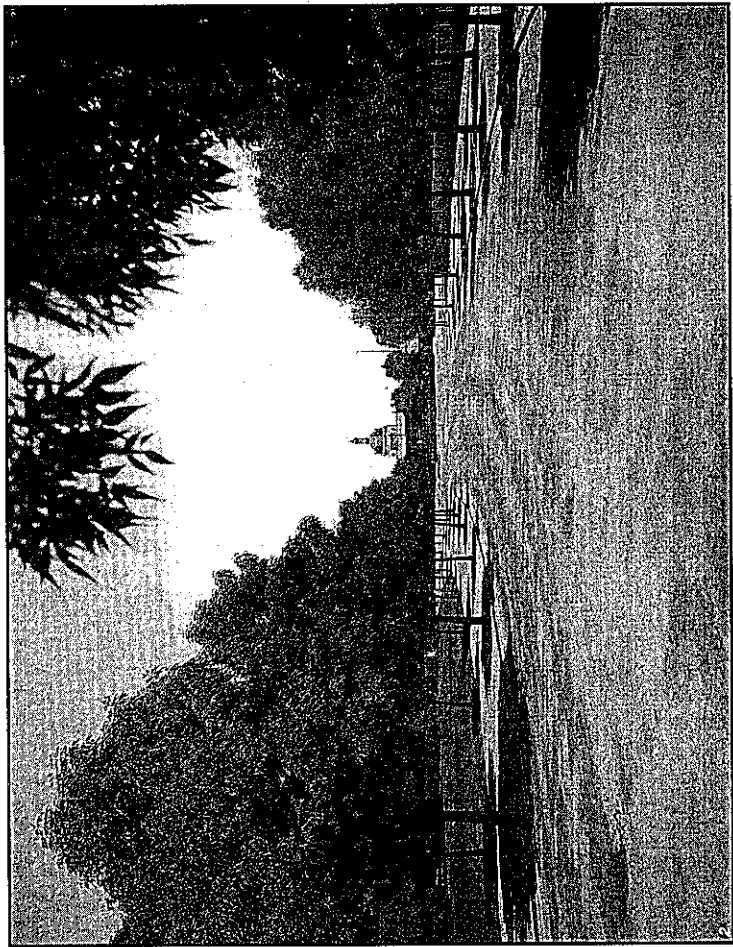
dio a cada fotografía un número progresivo, quedando finalmente el número de inventario de esta forma: SCT/GK/1; SCT/GK/2 y así sucesivamente.

La colección de fotografías de la Secretaría de Comunicaciones y Transportes se refiere principalmente a los fósiles encontrados en las obras del deságüe del Valle de México. La forman cuarenta y un fotografías, que posiblemente pertenezcan al año 1900. El número de inventario se compone de las siglas de la Secretaría que da nombre a la colección y de un número progresivo, por ejemplo la fotografía 1 tiene la clave SCT/001; la 2, SCT/002 y así sucesivamente.

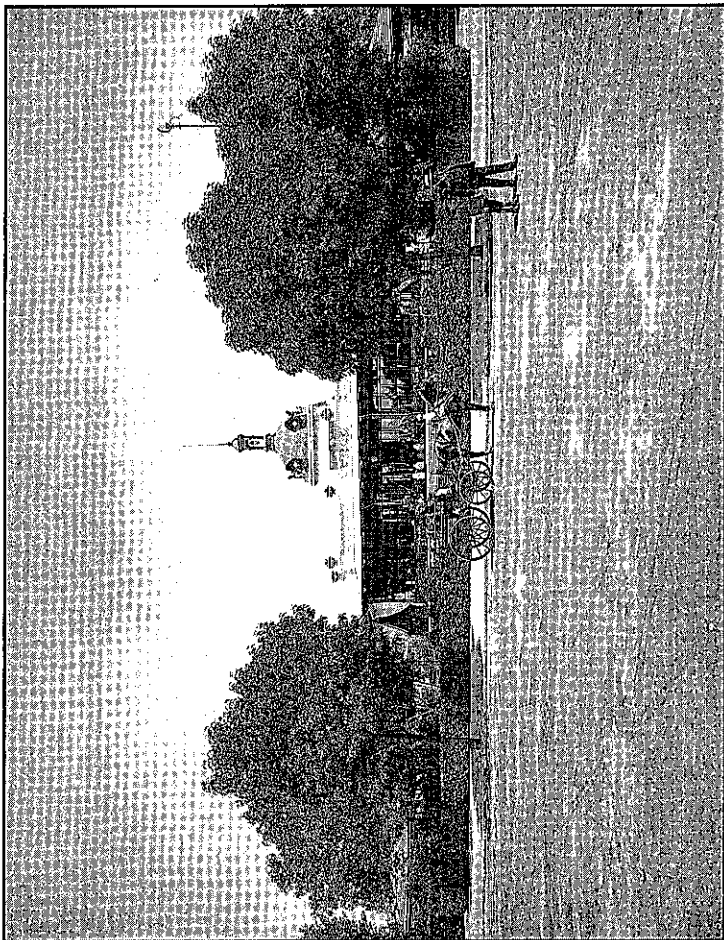
Los instrumentos de consulta fueron elaborados por Arturo Noé Rojas Palma y Carlos Contreras Servín.



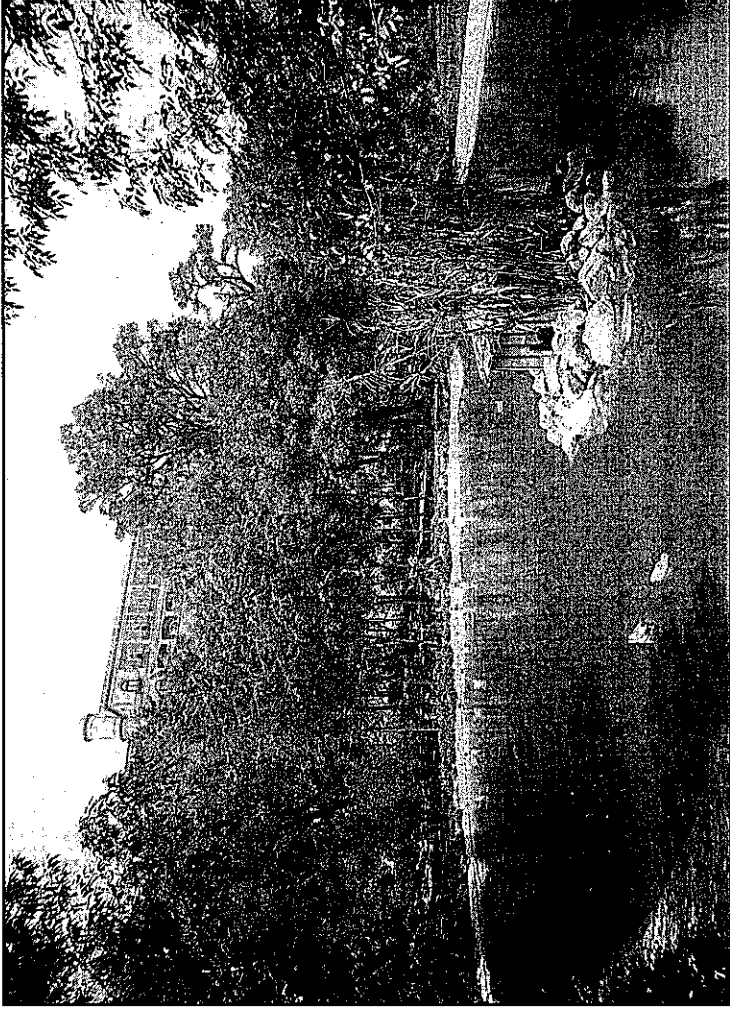
Casa de los guardias del Bosque de Chapultepec, 1900, por Guillermo Kahlo.
Archivo General de la Nación, Bosque de Chapultepec, planero 1, cajón 1, núm. de inventario SCT/GK/1.



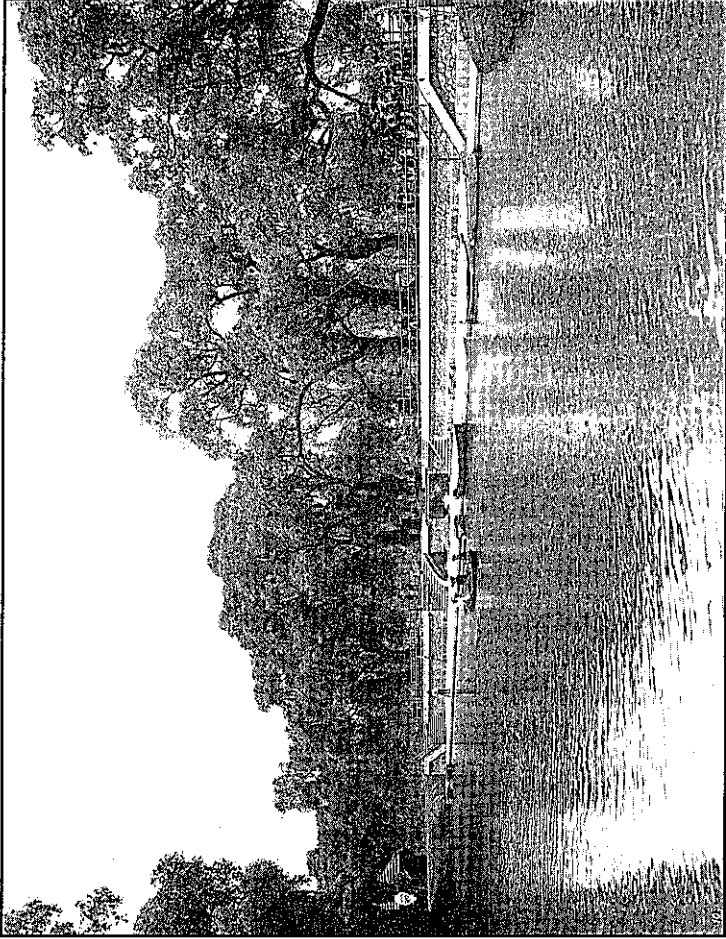
Entrada al Bosque de Chapultepec, 1900, por Guillermo Kahlo.
Archivo General de la Nación, Bosque de Chapultepec, planero 1, cajón 1, núm. de inventario SCT/GK/2.



Pabellón localizado a la entrada del Bosque de Chapultepec, 1900, por Guillermo Kahlo.
Archivo General de la Nación, Bosque de Chapultepec, planero 1, cajón 1, núm. de inventario SCT/GK/3.



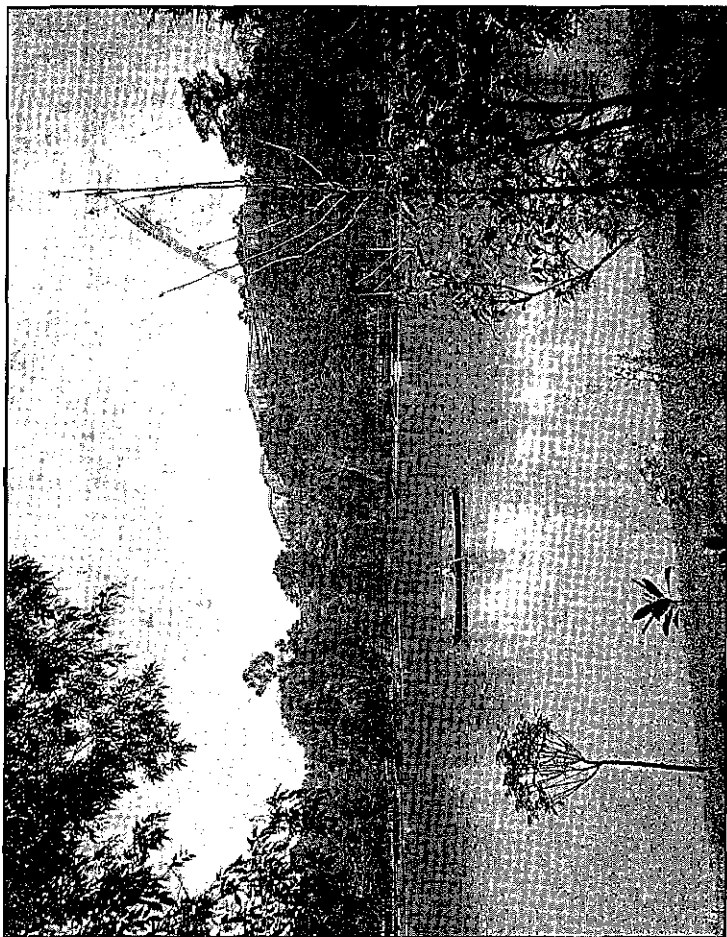
Lago a un costado del cerro de Chapultepec, 1900, por Guillermo Kahlo.
Archivo General de la Nación, Bosque de Chapultepec, planero 1, cajón 1, núm. de inventario SCT/GK/4.



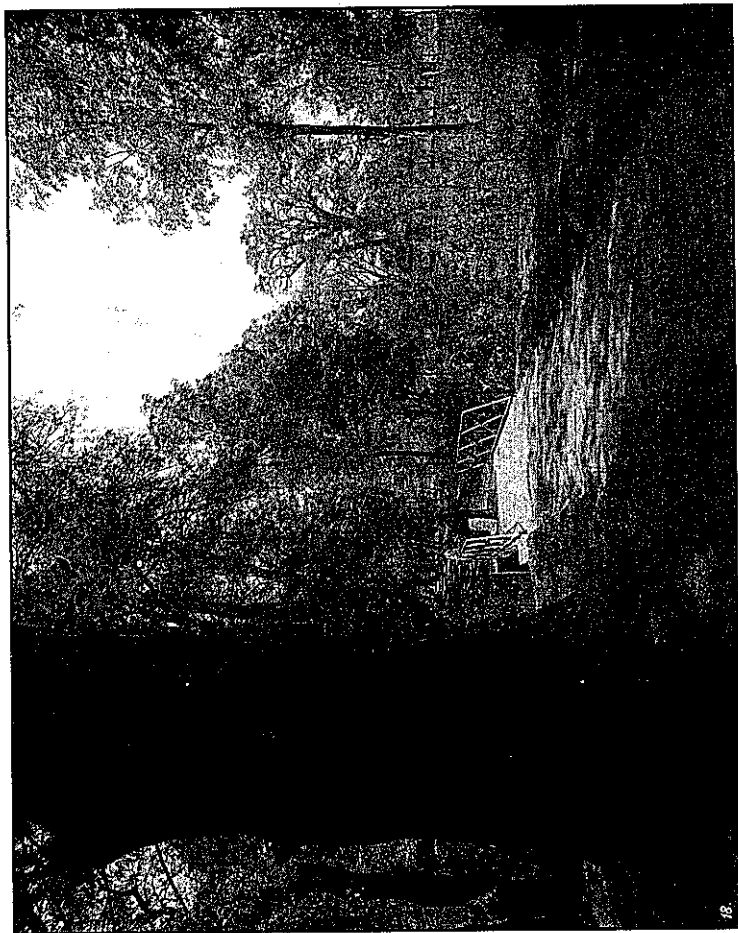
Embarcadero en el Lago de Chapultepec, 1900, por Guillermo Kahlo.
Archivo General de la Nación, Bosque de Chapultepec, planero 1, cajón 1, num. de inventario SCT/GK/5.



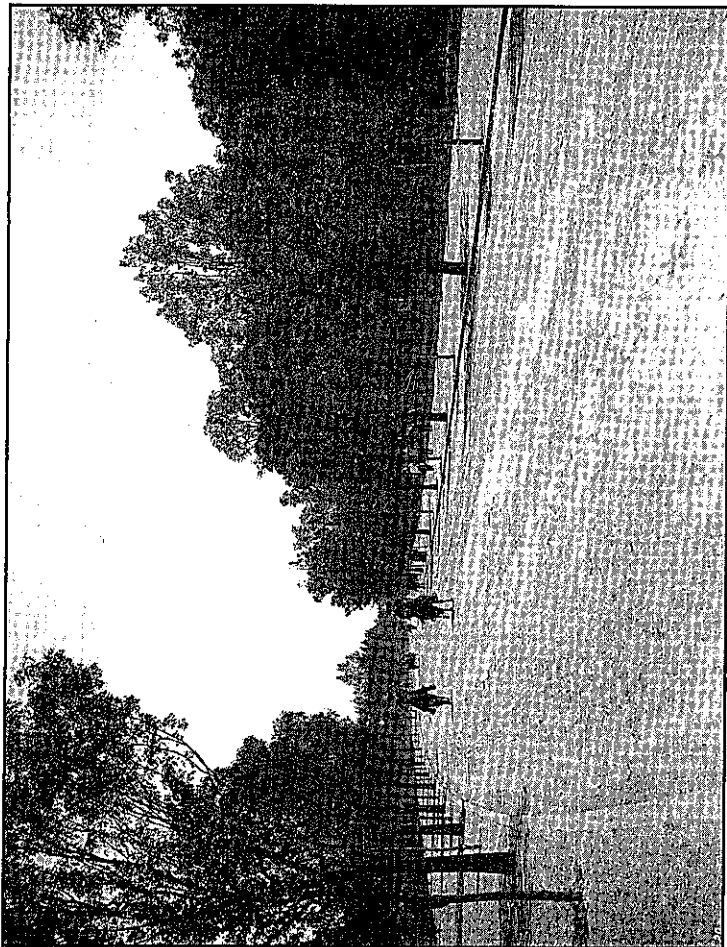
Vista panorámica del Lago de Chapultepec, 1900, por Guillermo Kahlo.
Archivo General de la Nación, Bosque de Chapultepec, planero 1, cajón 1, núm. de inventario SCT/GK/6.



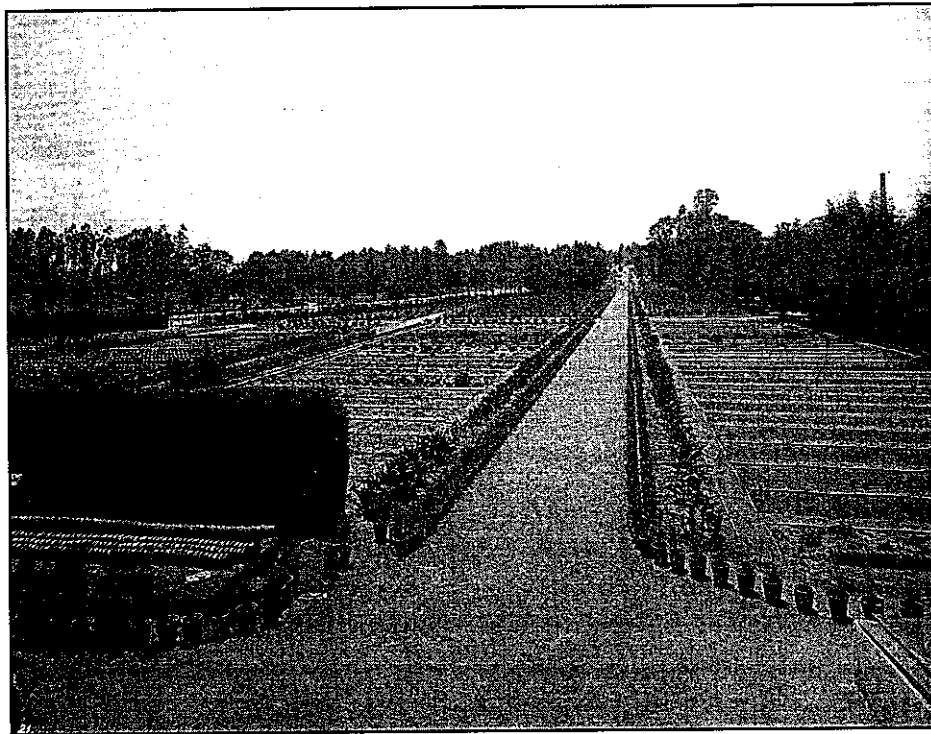
Vista panorámica del Lago de Chapultepec, 1900, por Guillermo Kahlo.
Archivo General de la Nación, Bosque de Chapultepec, planero 1, cajón 1, núm. de inventario SCT/GK/7.



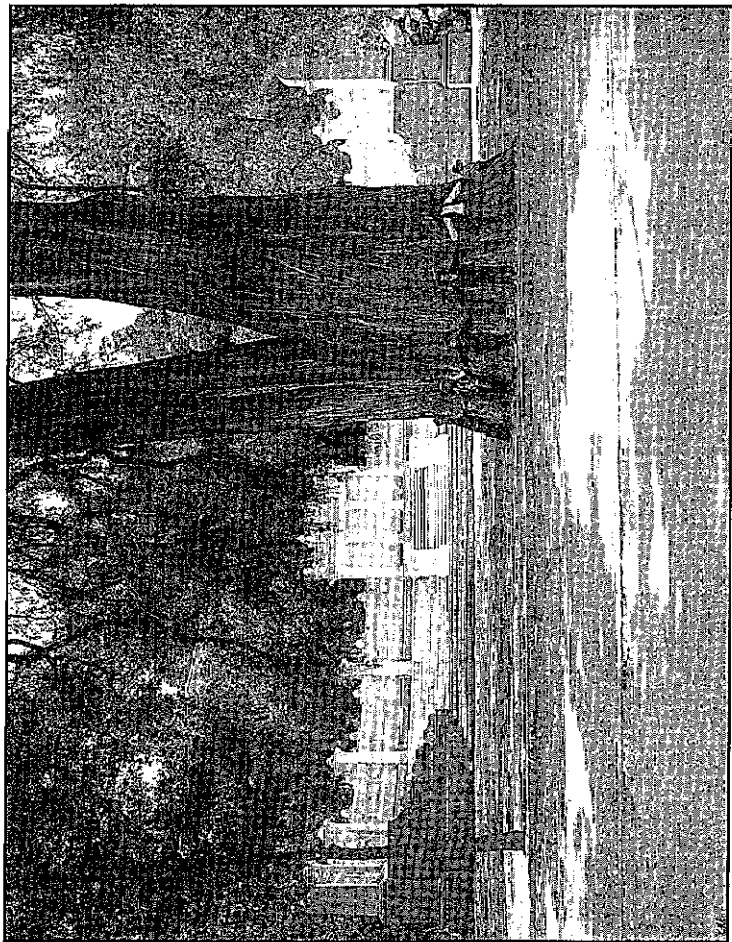
Inferior del Bosque de Chapultepec, 1900, por Guillermo Kahlo.
Archivo General de la Nación, Bosque de Chapultepec, planero 1, cajón 1, núm. de inventario SCT/GK/8.



Avenida principal del Bosque de Chapultepec, 1900, por Guillermo Kahlo.
Archivo General de la Nación, Bosque de Chapultepec, planero 1, cajón 1, num. de inventario SCT/GK/9.



Vivero del Bosque de Chapultepec, 1900, por Guillermo Kahlo.
Archivo General de la Nación, Bosque de Chapultepec, planero 1, cajón 1, núm. de inventario SCT/GK/10.



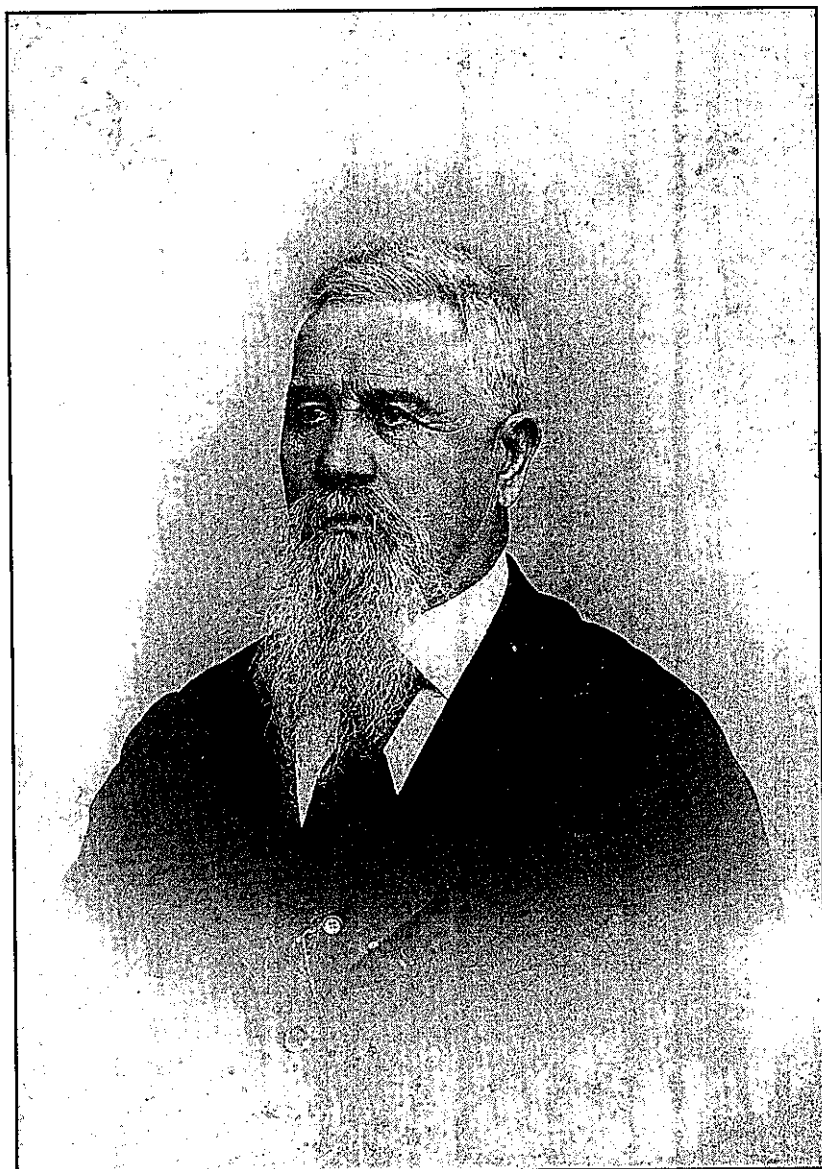
Antiguo monumento a los Niños Héroes, 1900, por Guillermo Kahlo.
Archivo General de la Nación, Bosque de Chapultepec, planeto 1, cajón 1, núm. de inventario SCT/GK/11.



Alumnos y director de la escuela de Tala, Jalisco, 1900 *c.*
Archivo General de la Nación, Secretaría de Comunicaciones y Transportes, planero 1, cajón 3, núm. de inventario SCT/001.



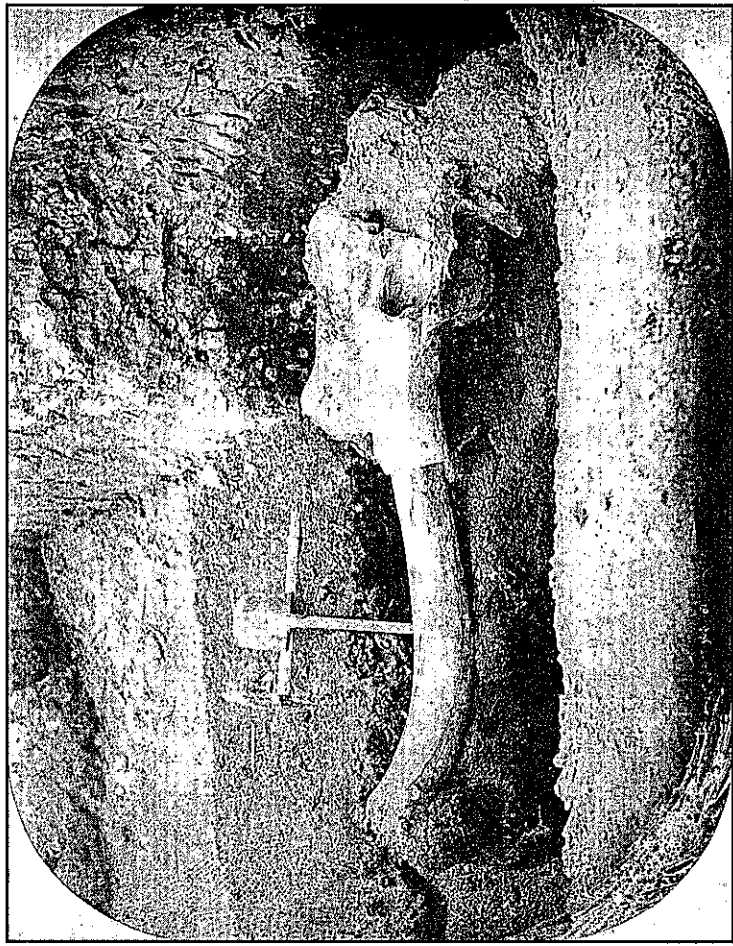
Panorámica de una población (lugar no identificado), 1900 c.
Archivo General de la Nación, Secretaría de Comunicaciones y Transportes, planero 1, cajón 3, núm. de inventario SCT/002.



Retrato de un personaje (S. Zepeda y B. Sánchez, fotógrafos), 1900 c.
Archivo General de la Nación, Secretaría de Comunicaciones y Transportes,
planero 1, cajón 3, núm. de inventario SCT/003.



Retrato de un grupo de personajes, 1900 c.
Archivo General de la Nación, Secretaría de Comunicaciones y Transportes,
planero 1, cajón 3, núm. de inventario SCT/004.



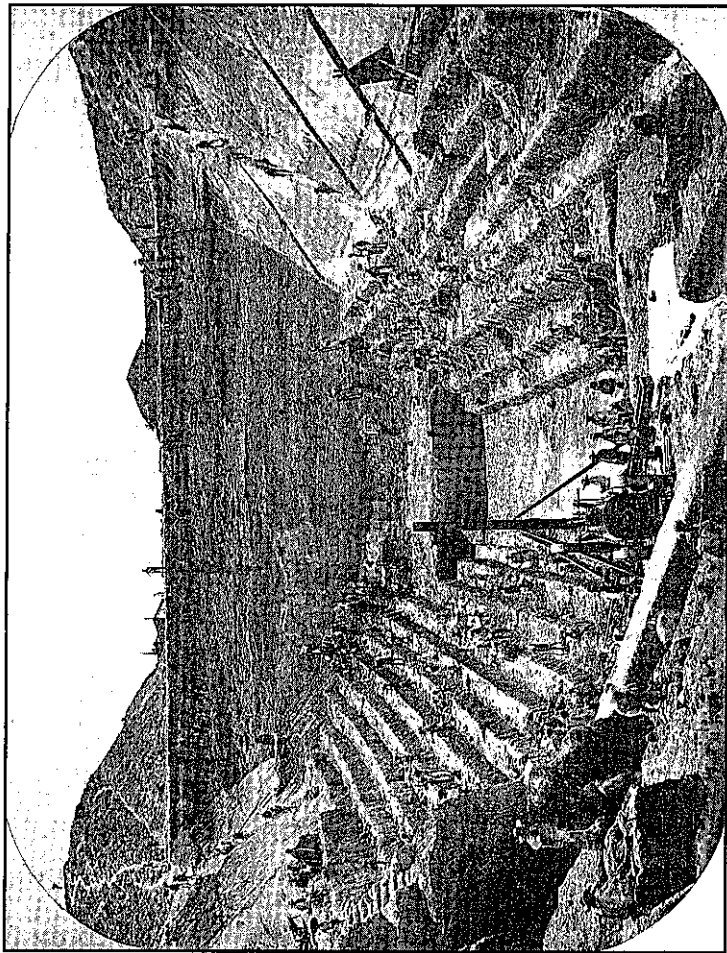
Desagüe del Valle de México, tajo de Tequixquiac. Fósiles, 1900 *c.*
Archivo General de la Nación, Secretaría de Comunicaciones y Transportes, planero 1, cajón 3, núm. de inventario SCT/005.



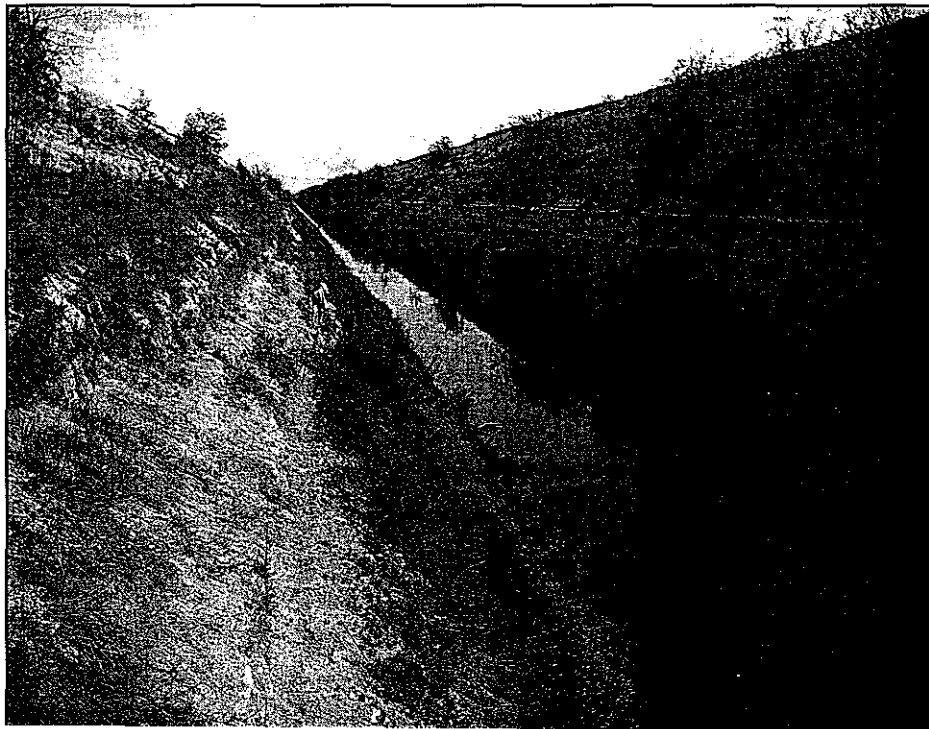
Desagüe del Valle de México, tajo de Tequisquiac. Fósiles, 1900 c.
Archivo General de la Nación, Secretaría de Comunicaciones y Transportes, planero 1, cajón 3, núm. de inventario SCT/006.



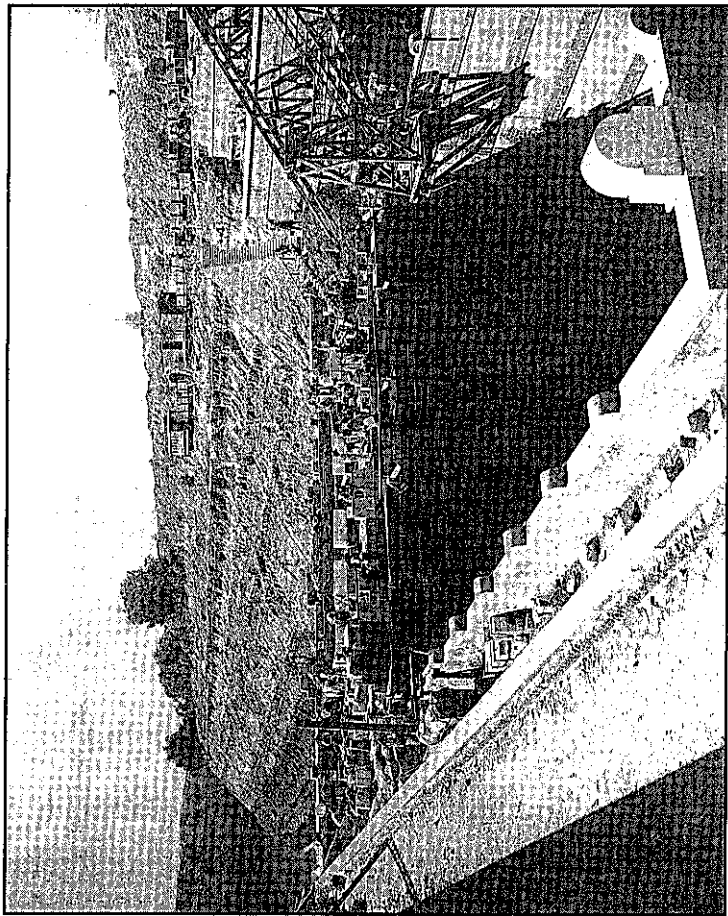
Desagüe del Valle de México, tajo de Tequixquiac. Fósiles, 1900 c.
Archivo General de la Nación, Secretaría de Comunicaciones y Transportes, planero 1, cajón 3, núm. de inventario SCT/007.



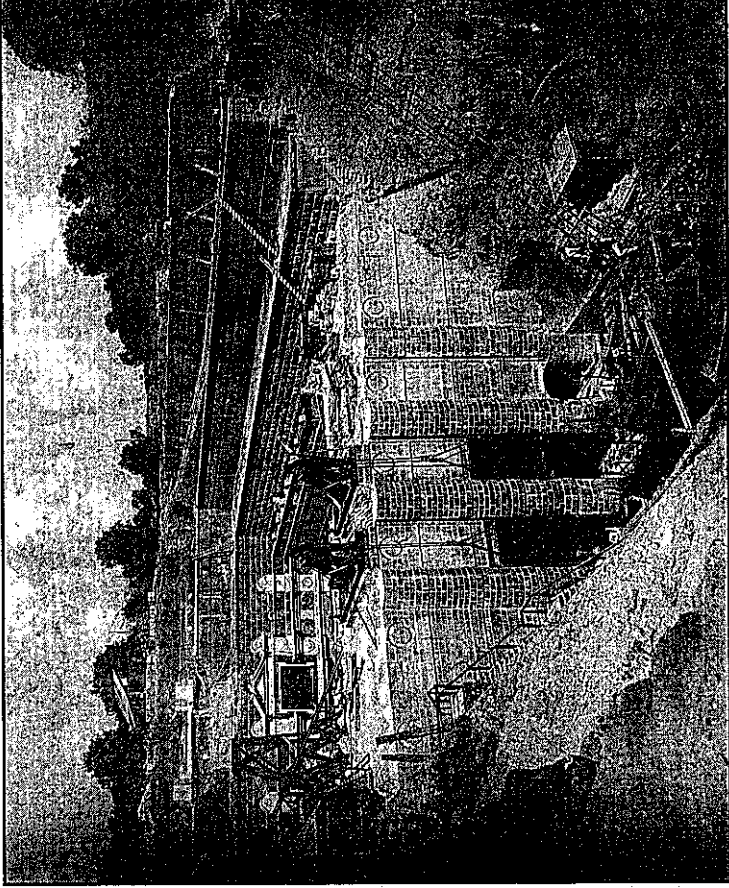
Desague del Valle de México, boca del túnel y principio del tajo, 1900. c.
Archivo General de la Nación, Secretaría de Comunicaciones y Transportes, planero 1, cajón 3, num. de inventario SCT/008.



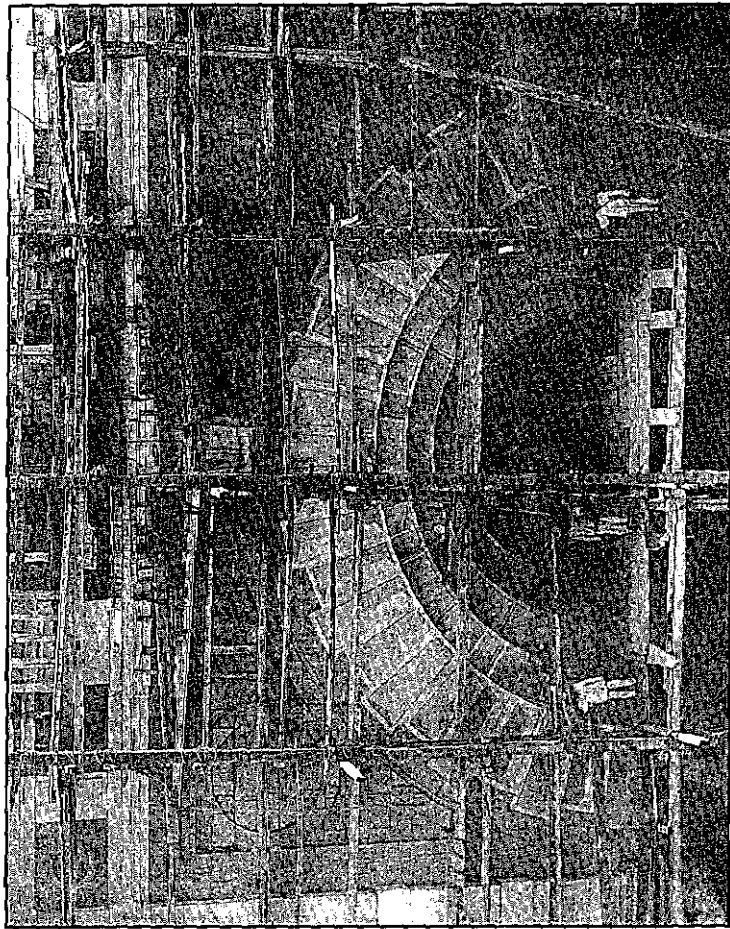
Desagüe del Valle de México, tajo de Tequixquiac, 1900 c.
Archivo General de la Nación, Secretaría de Comunicaciones y Transportes, planero 1, cajón 3, núm. de inventario SCT/009.



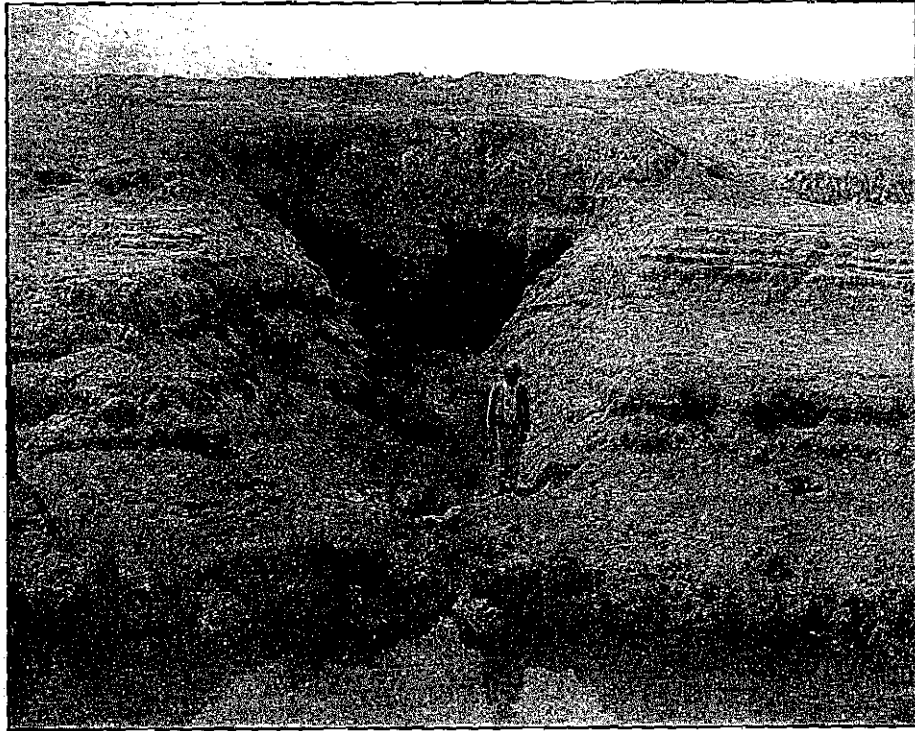
Desagüe del Valle de México, túnel y tajo de Tequixquiac, 1900 *c.*
Archivo General de la Nación, Secretaría de Comunicaciones y Transportes, planero 1, cajón 3, núm. de inventario SCT/010.



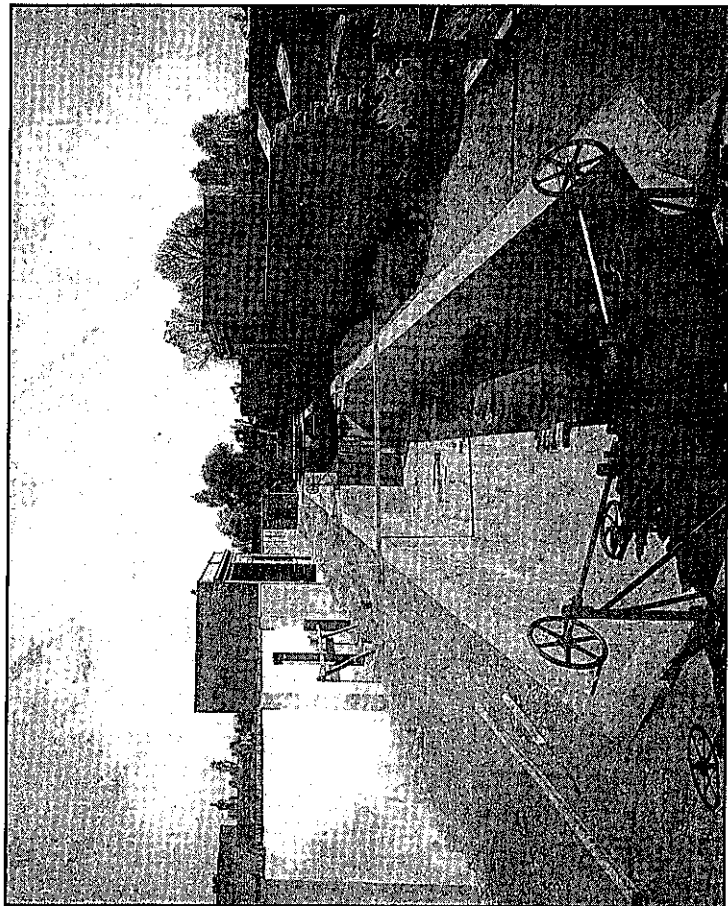
Desagüe del Valle de México, túnel y tajo de Tequixquiac, 1900 c.
Archivo General de la Nación, Secretaría de Comunicaciones y Transportes, planero 1, cajón 3, núm. de inventario SCT/011.



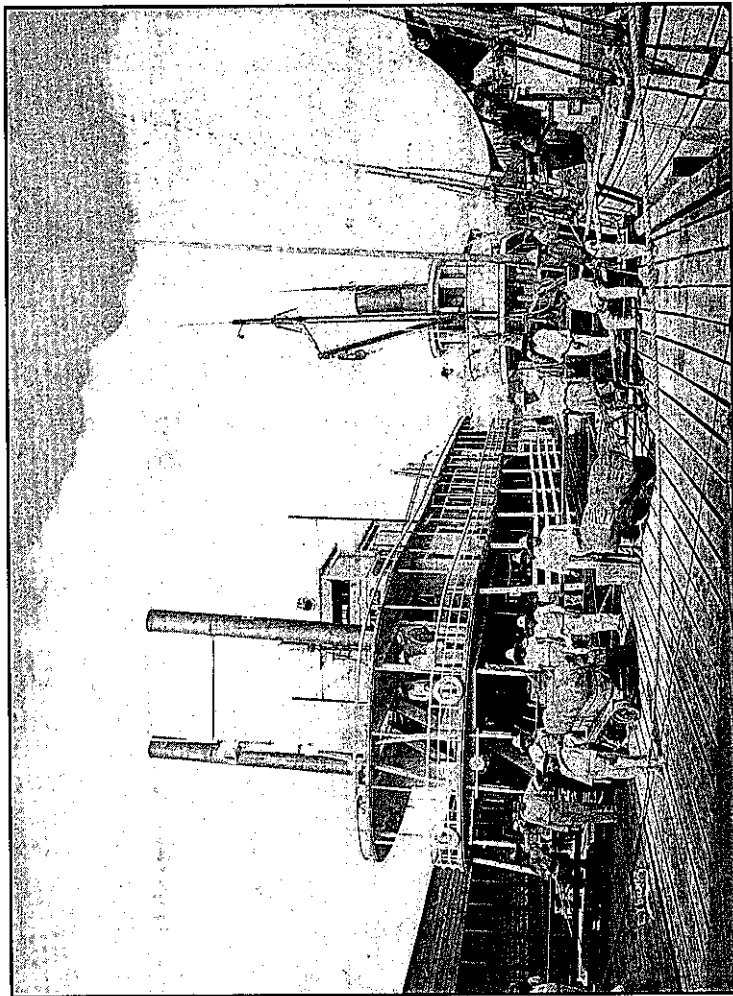
Desagüe del Valle de México, túnel de Tequixquiac, 1900 z.
Archivo General de la Nación, Secretaría de Comunicaciones y Transportes, planero 1, cajón 3, núm. de inventario SCT/012.



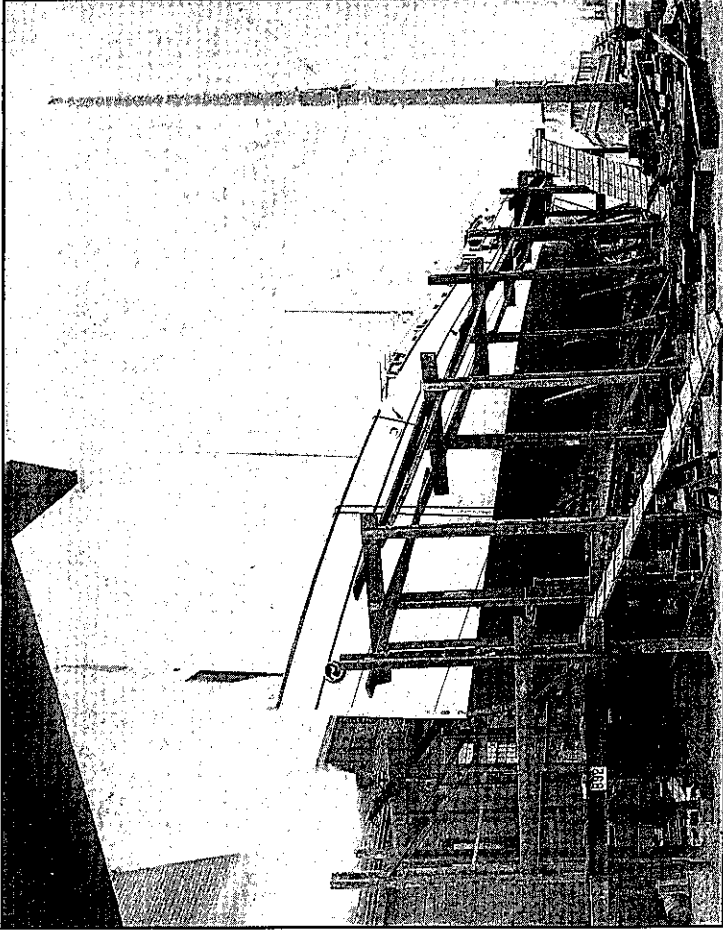
Desagüe del Valle de México, túnel de Tequixquiác, 1900 c.
Archivo General de la Nación, Secretaría de Comunicaciones y Transportes, planero 1, cajón 3, núm. de inventario SCT/013.



Desagüe del Valle de México, 1900 *c.*
Archivo General de la Nación, Secretaría de Comunicaciones y Transportes, planero 1, cajón 3, núm. de inventario SCT/014.

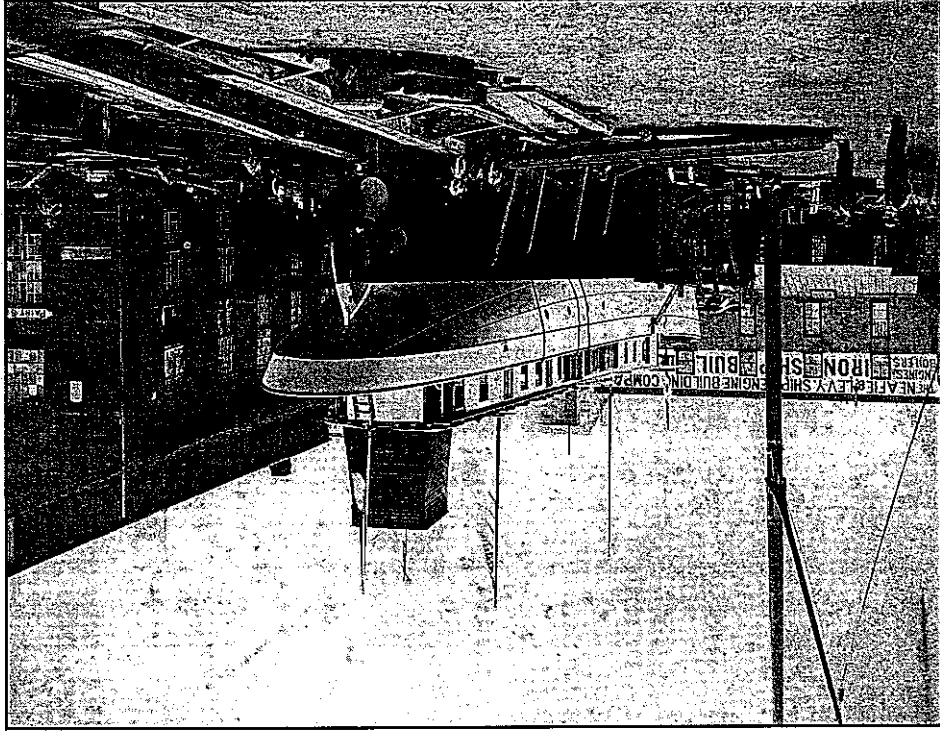


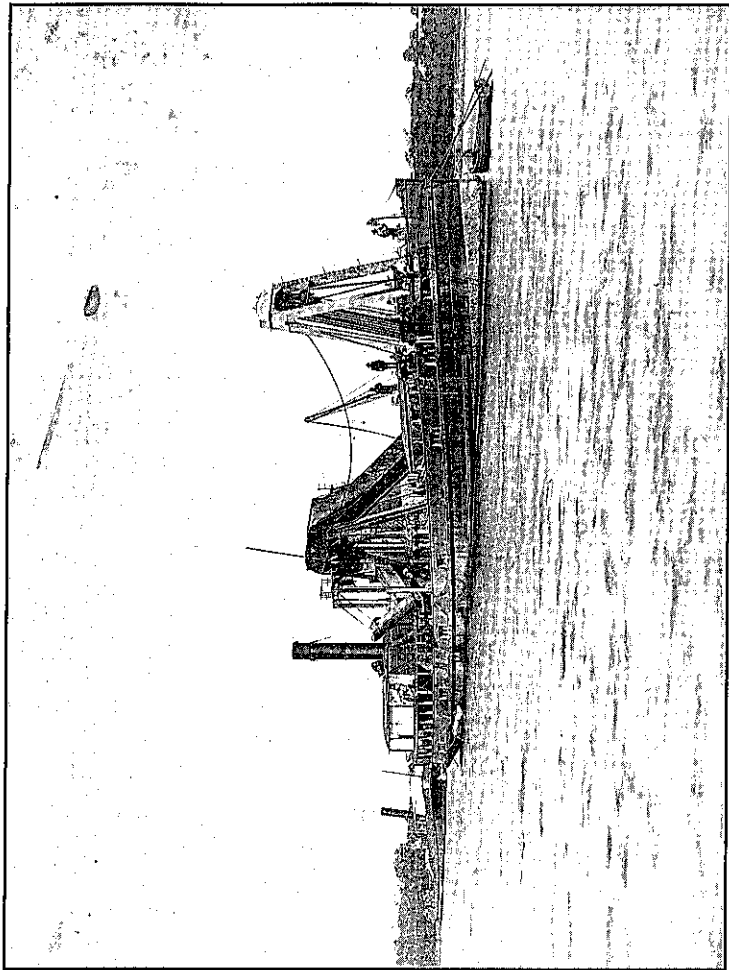
Muelle y almacén fiscal de San Juan Bautista, 1900 c.
Archivo General de la Nación, Secretaría de Comunicaciones y Transportes, planero 1, cajón 3, núm. de inventario SCT/015.



Construcción de un barco, 1900 c.
Archivo General de la Nación, Secretaría de Comunicaciones y Transportes, planero 1, cajón 3, núm. de inventario SCT/016.

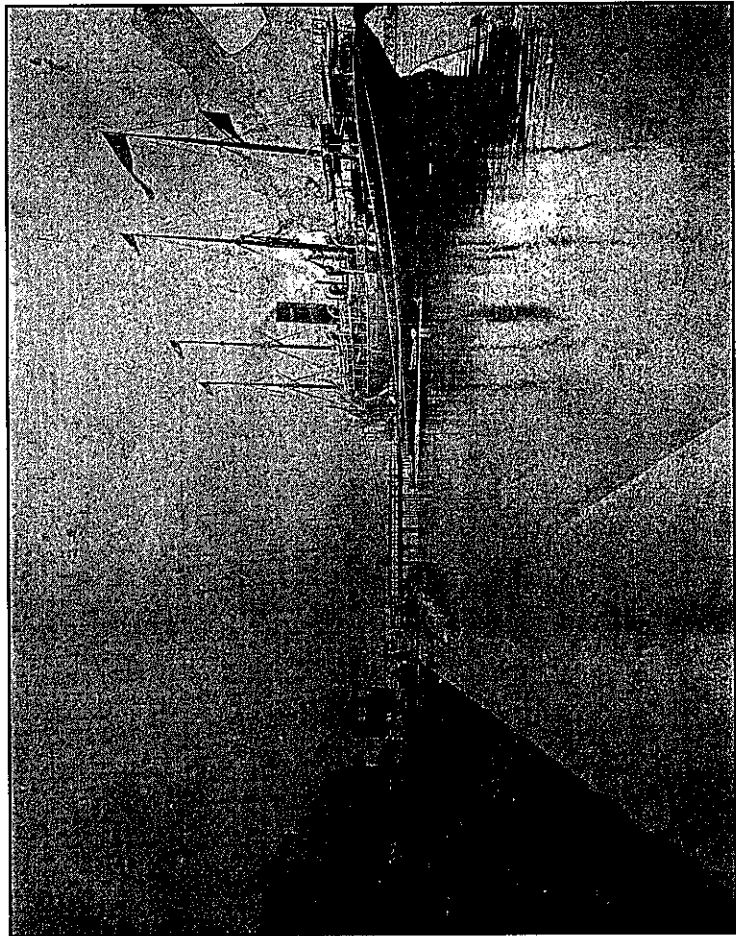
Asillero (lugar no identificado), 1900 c. Archivo General de la Nación, Secretaría de Comunicaciones y Transportes, planero 1, cajón 3, núm. de inventario SCT/017.



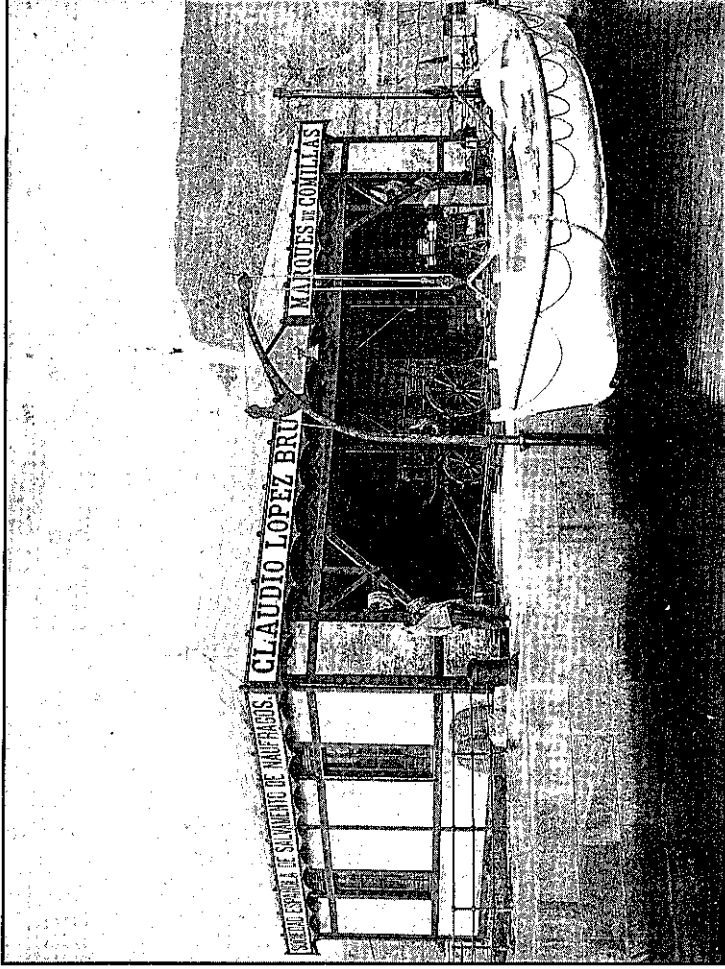


Draga, 1900 c.

Archivo General de la Nación, Secretaría de Comunicaciones y Transportes, planero 1, cajón 3, núm. de inventario SCT/018.



Muelle (lugar no identificado), 1900 c.
Archivo General de la Nación, Secretaría de Comunicaciones y Transportes, planero 1, cajón 3, núm. de inventario SCT/019.



Sociedad Española de Salvamento de Naufragos, 1900 c.
Archivo General de la Nación, Secretaría de Comunicaciones y Transportes, planero 1, cajón 3, núm. de inventario SCT/020.



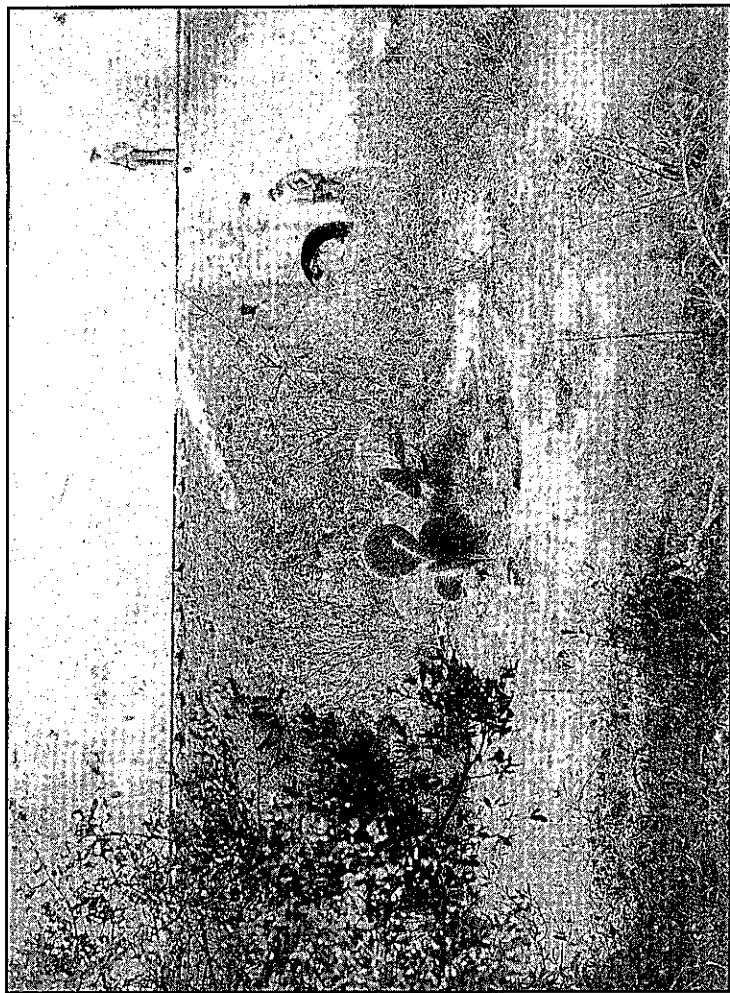
F. C. de Pachuca, Zacualtipán y Tampico. Puente en Pattepec, 1900 c.
Archivo General de la Nación, Secretaría de Comunicaciones y Transportes, planero 1, cajón 3, núm. de inventario SCT/021.



F. C. de Pachuca, Zacualtipán y Tampico. Tramo de Temascalillos, 1900 *c.*
Archivo General de la Nación, Secretaría de Comunicaciones y Transportes y Transportes, planero 1, cajón 3, núm. de inventario SCT/022.



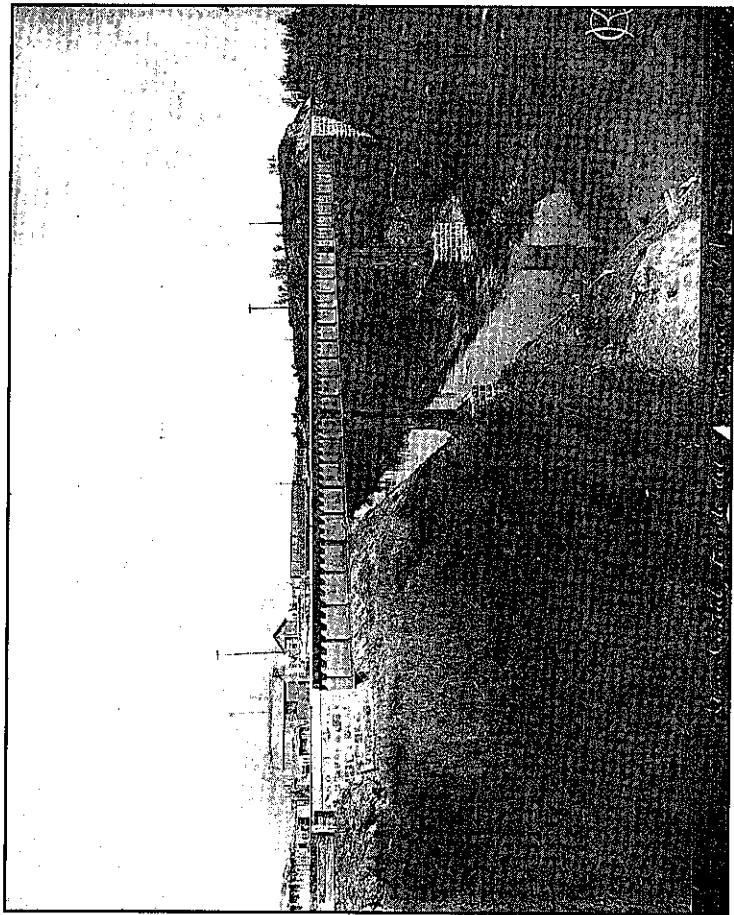
F. C. de Pachuca, Zacualtipán y Tampico. Tramo Guzamaloja, 1900 c.
Archivo General de la Nación, Secretaría de Comunicaciones y Transportes, planero 1, cajón 3, núm. de inventario SCT/023.



F. C. de Pachuca, Zacualtipán y Tampico. Puente en Paratepec, 1900. c.
Archivo General de la Nación, Secretaría de Comunicaciones y Transportes, planero 1, cajón 3, núm. de inventario SCT/024.



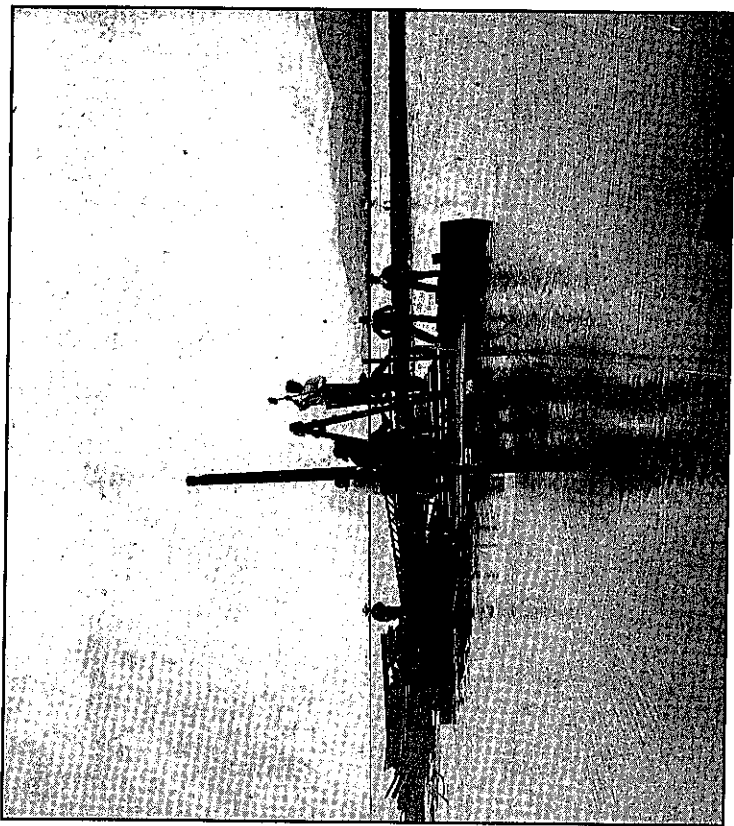
F. C. de Pachuca, Zacualtípán y Tampico. Tramo de Apulco, 1900 c.
Archivo General de la Nación, Secretaría de Comunicaciones y Transportes, planero 1, cajón 3, núm. de inventario SCT/025.



Gran Canal, puente del F. C. Mexicano, 1900 c.
Archivo General de la Nación, Secretaría de Comunicaciones y Transportes, planero 1, cajón 3, núm. de inventario SCT/026.



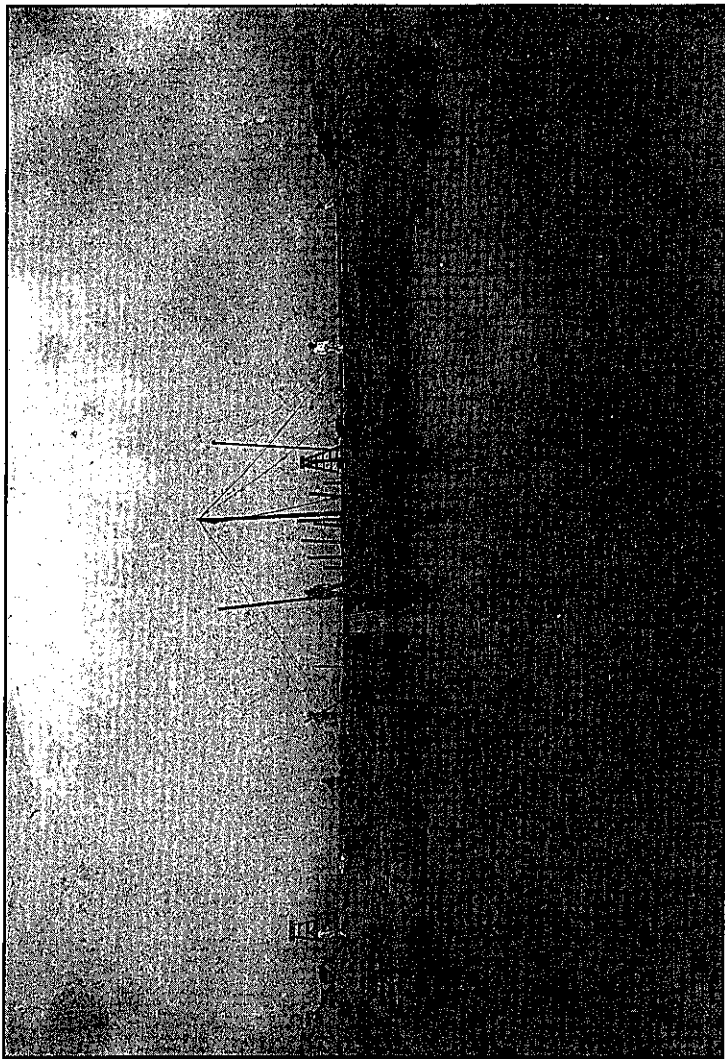
Obras en el Río Papaloapan, excavaciones en la ribera, 1900 c.
Archivo General de la Nación, Secretaría de Comunicaciones y Transportes, planero 1, cajón 3, núm. de inventario SCT/027.



Instalación de un muelle en el Río Papaloapan, 1900 *c.*
Archivo General de la Nación, Secretaría de Comunicaciones y Transportes, planero 1, cajón 3, núm. de inventario SCT/028.

Obras sobre la ribera del Río Papaloapan, 1900 c.
Archivo General de la Nación, Secretaría de Comunicaciones y Transportes, planero 1, cajón 3, núm. de inventario SCT/029.

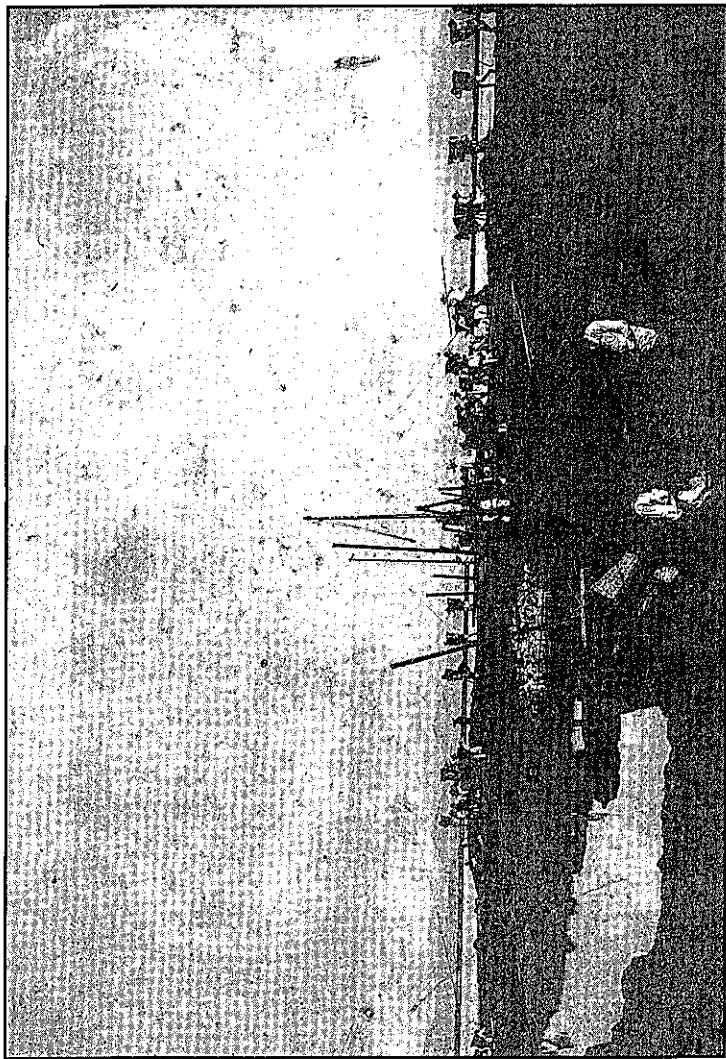




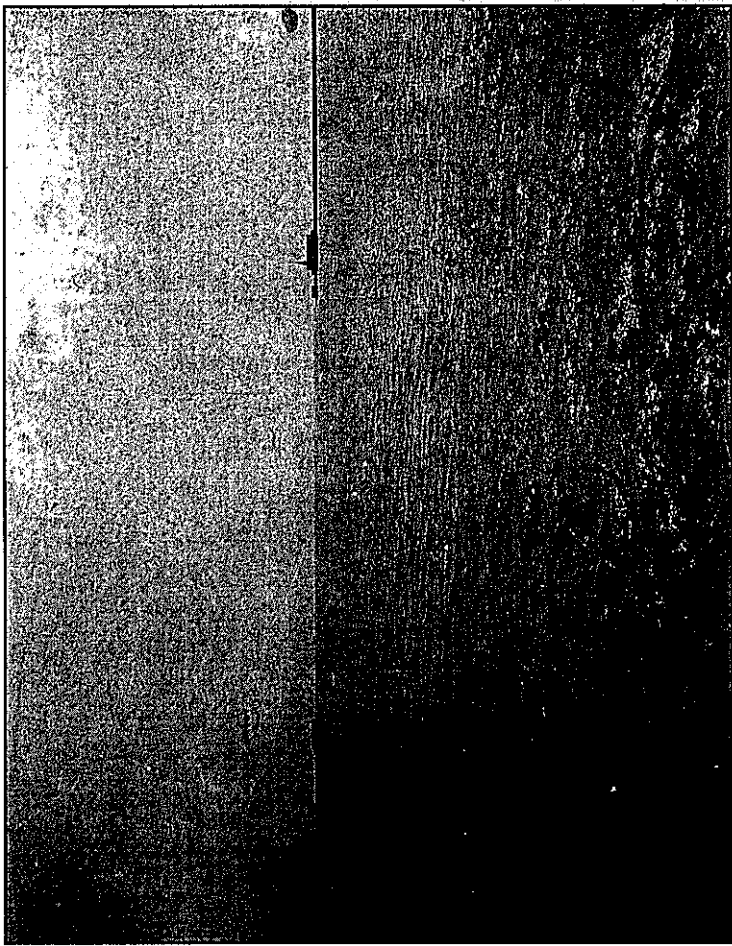
Construcción de un muelle en el Río Papaloapan, 1900 c.
Archivo General de la Nación, Secretaría de Comunicaciones y Transportes, planero 1, cajón 3, núm. de inventario SCT/030.



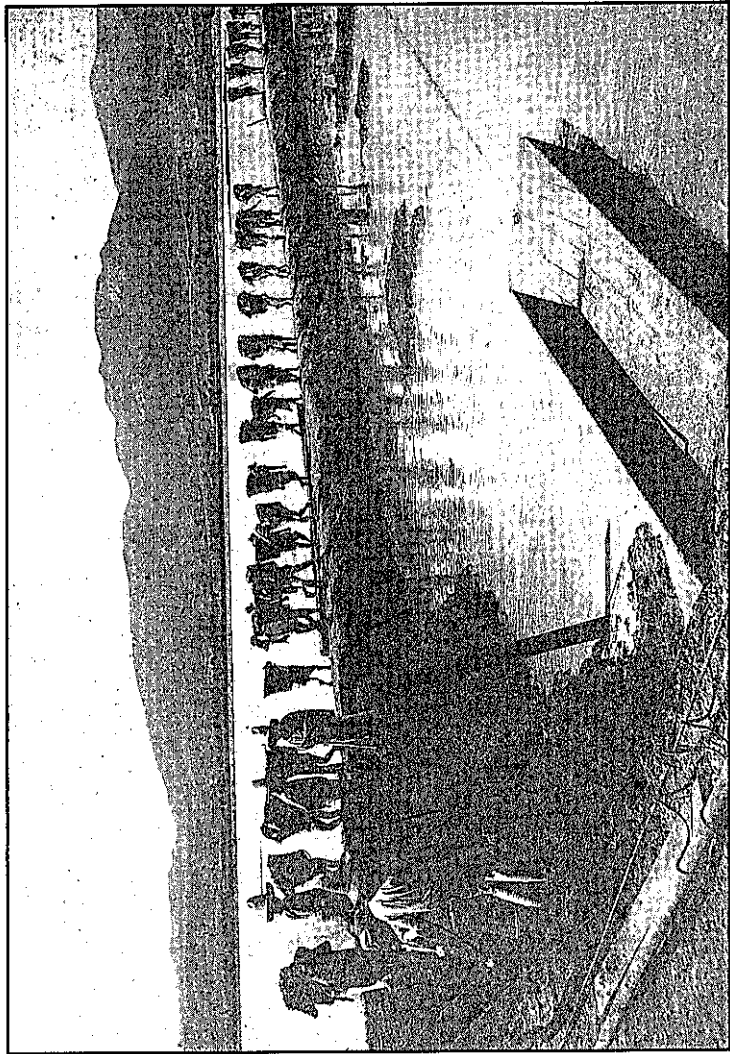
Represa en el Río Papaloapan, 1900 c.
Archivo General de la Nación, Secretaría de Comunicaciones y Transportes, planero 1, cajón 3, núm. de inventario SCT/031.



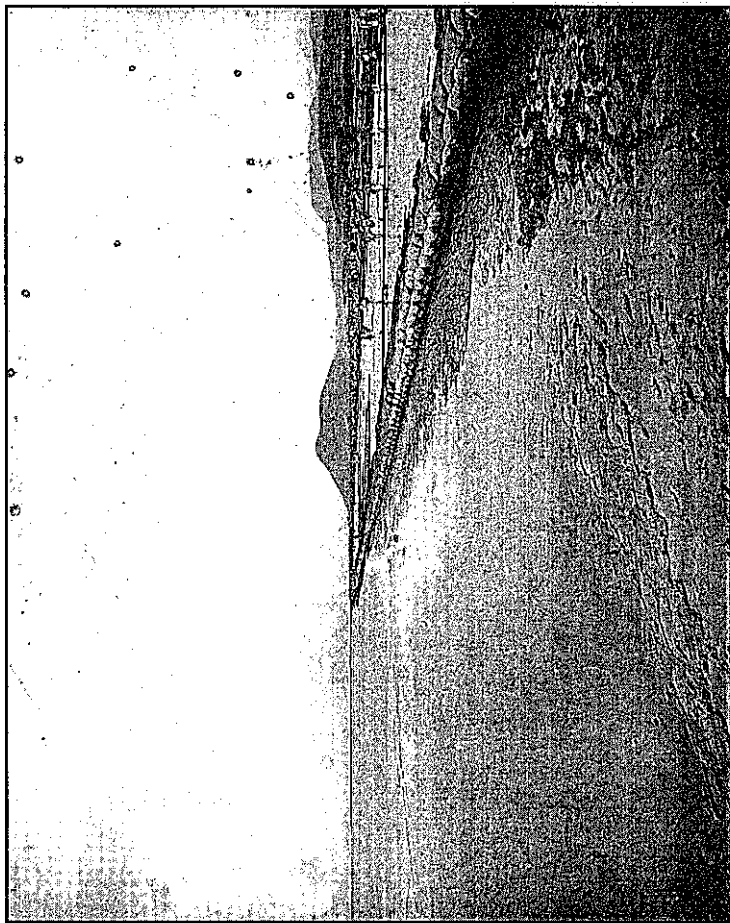
Construcción de un muelle en el Río Papaloapan, 1900 c.
Archivo General de la Nación, Secretaría de Comunicaciones y Transportes, planero 1, cajón 3, núm. de inventario SCT/032.



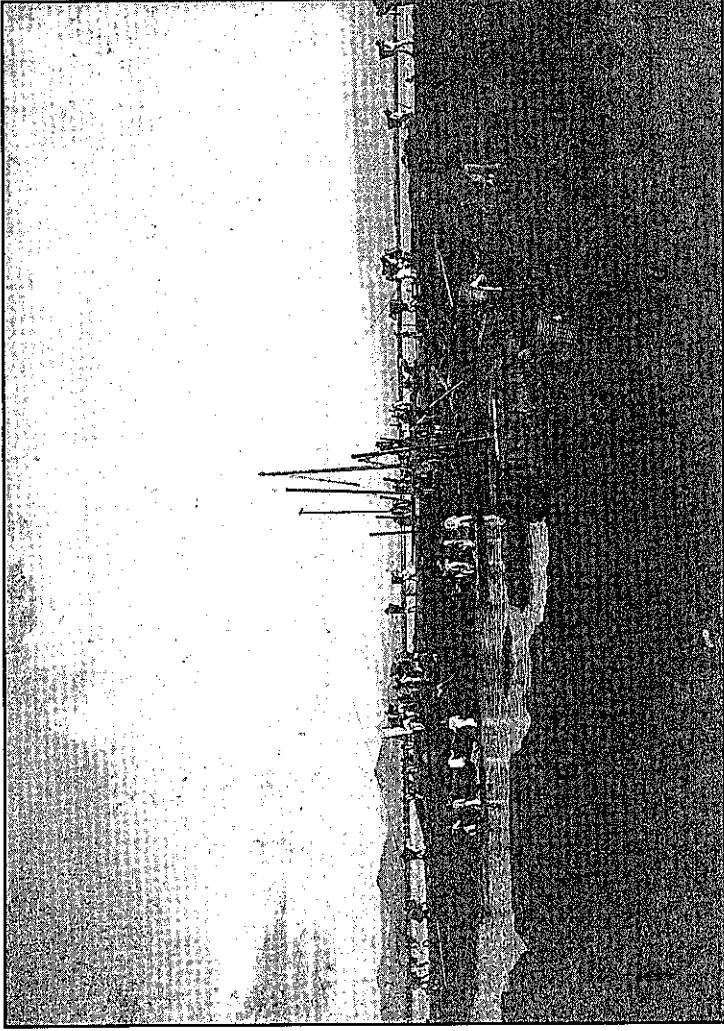
Desembocadura del Río Papaloapan, 1900 c.
Archivo General de la Nación, Secretaría de Comunicaciones y Transportes, planero 1, cajón 3, núm. de inventario SCT/033.



Construcción de un muelle en el Río Papaloapan, 1900 *c.*
Archivo General de la Nación, Secretaría de Comunicaciones y Transportes, planero 1, cajón 3, núm. de inventario SCT/034.

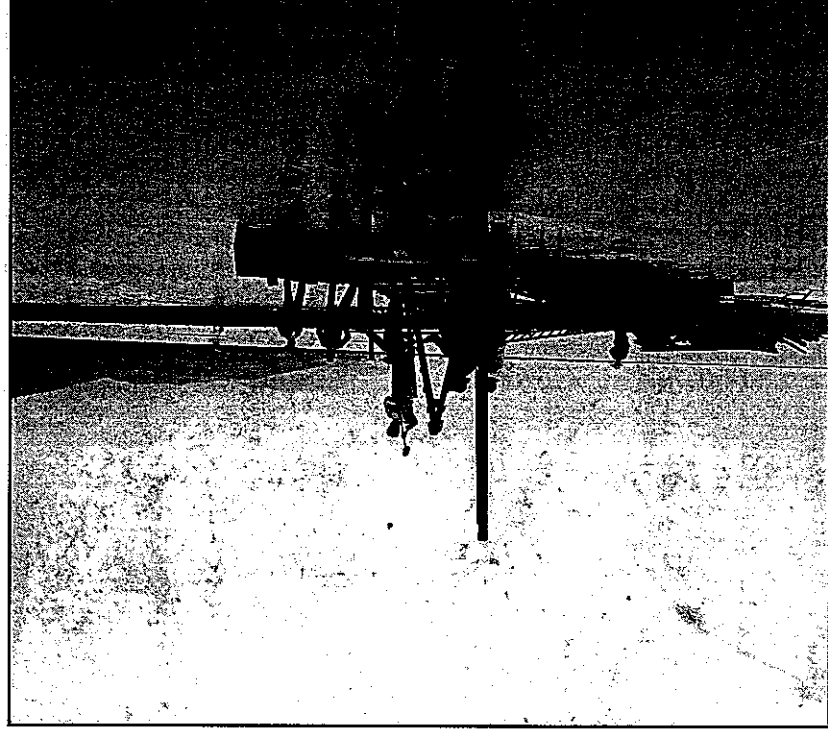


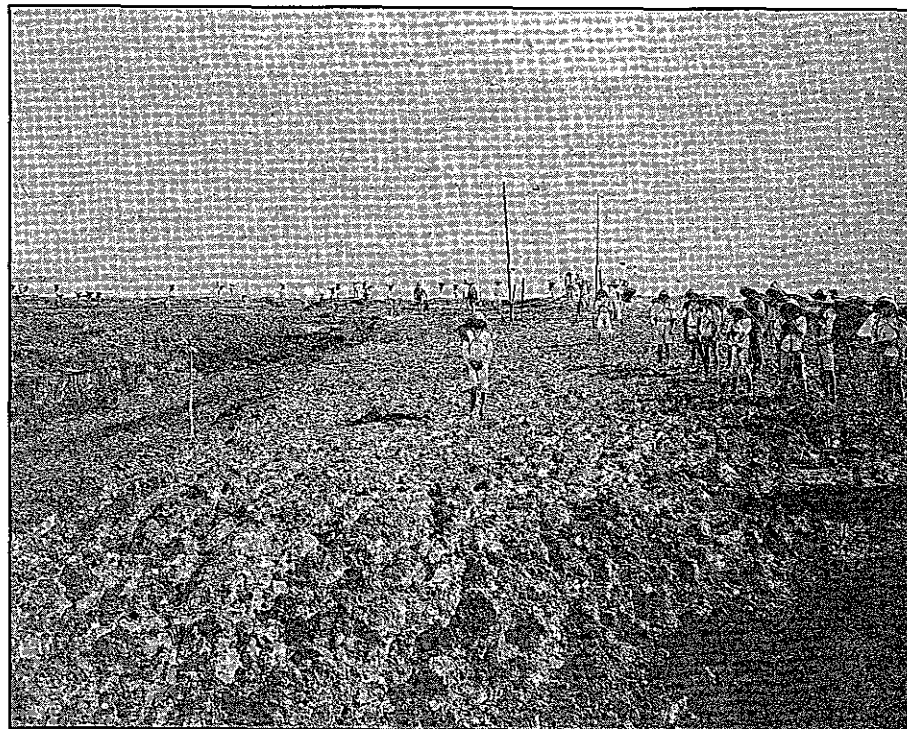
Construcción de un muelle en el Río Papaloapan, 1900 c.
Archivo General de la Nación, Secretaría de Comunicaciones y Transportes, planero 1, cajón 3, núm. de inventario SCT/035.



Construcción de un muelle en el Río Papaloapan, 1900 *c.*
Archivo General de la Nación, Secretaría de Comunicaciones y Transportes, platero 1, cajón 3, núm. de inventario SCT/036.

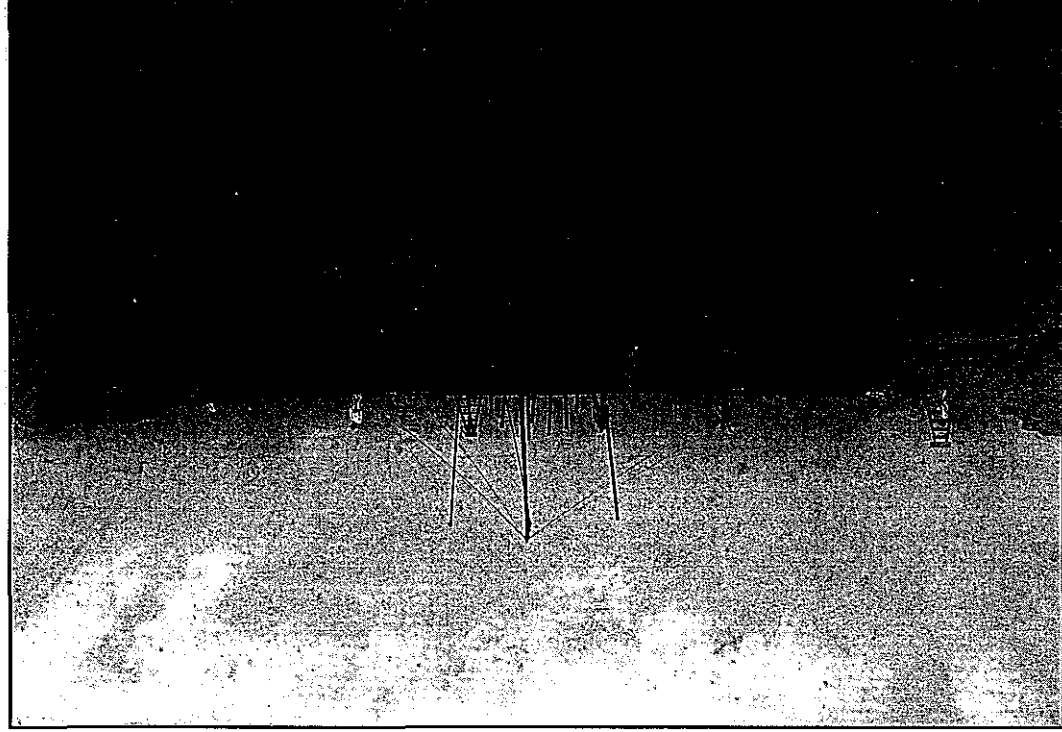
Construcción de un muelle en el Río Papaloapan, 1900 c.
Archivo General de la Nación, Secretaría de Comunicaciones y Transportes, planero 1, cajón 3, ním. de inventario SCT/037.

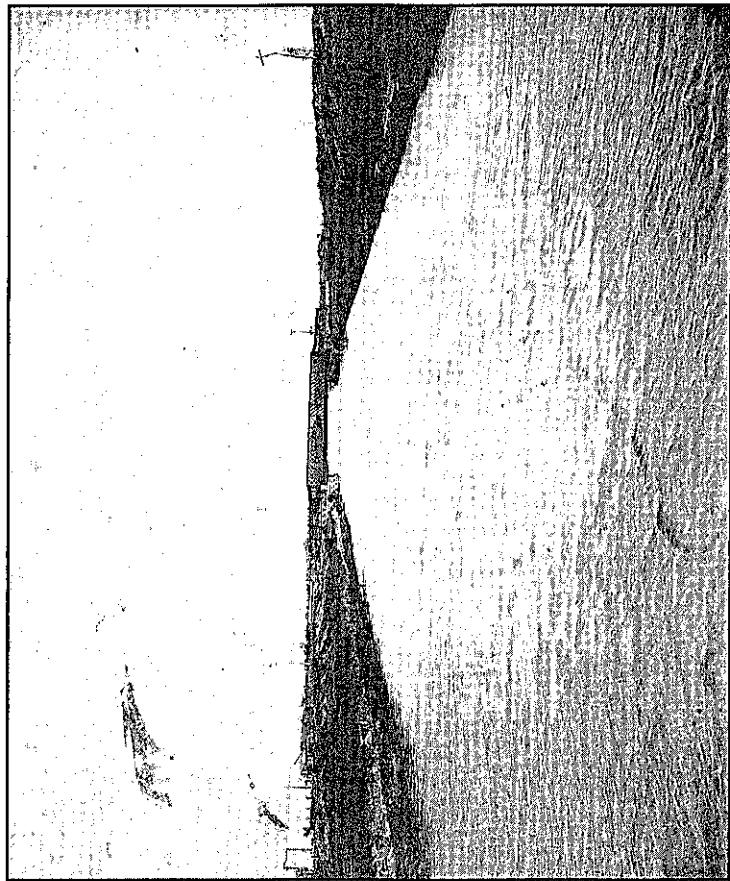




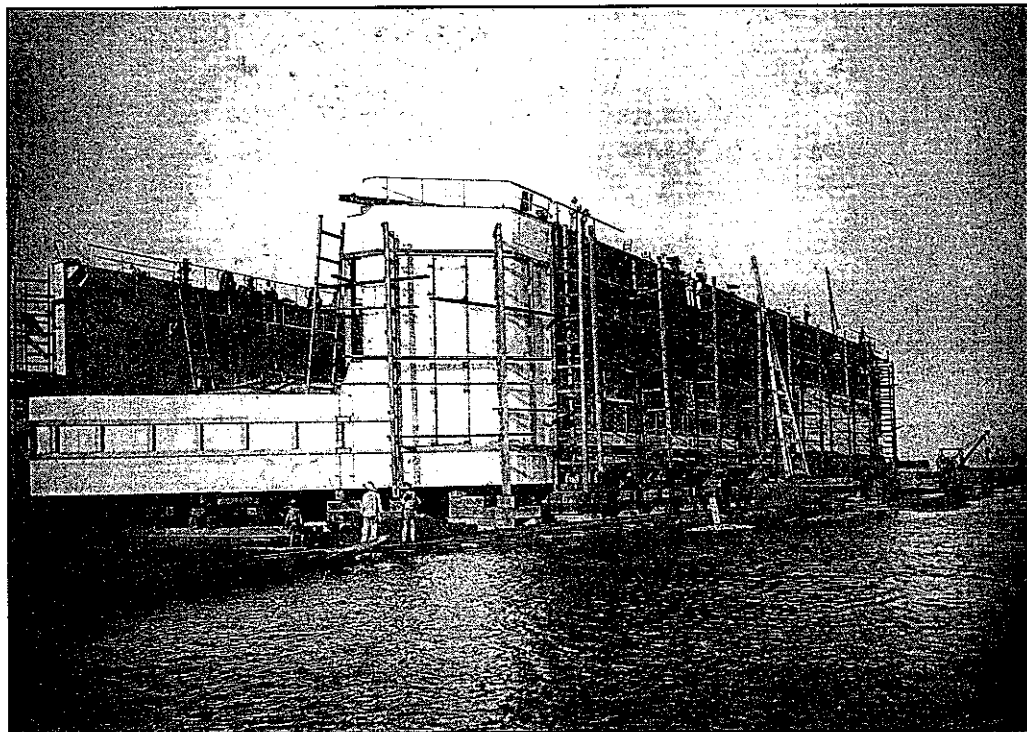
Trabajos de rellenado de una parte de la margen del Río Papaloapan, 1900 c.
Archivo General de la Nación, Secretaría de Comunicaciones y Transportes, planero 1, cajón 3, núm. de inventario SCT/038.

Construcción de un muelle en el Río Papaloapan, 1900 c.
Archivo General de la Nación, Secretaría de Comunicaciones y Transportes, planos, planero 1, cajón 3, núm. de inventario SCT/039.





Puente sobre el Río Papaloapan, 1900 c.
Archivo General de la Nación, Secretaría de Comunicaciones y Transportes, planero 1, cajón 3, núm. de inventario SCT/040.



Construcción de un muelle en el Río Papaloapan, 1900 c.
Archivo General de la Nación, Secretaría de Comunicaciones y Transportes, planero I, cajón 3, núm. de inventario SCT/041.